

# Dom w malinówkach 14 (A)

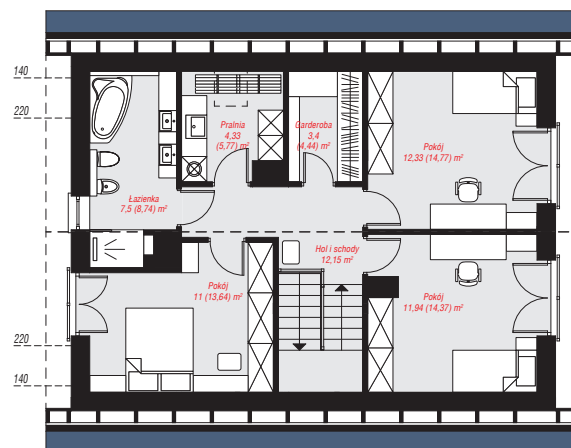
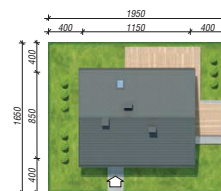
Dom jednorodzinny z poddaszem użytkowym  
5 pokoi, 1 kuchnia, 2 łazienki, spiżarka, kotłownia,  
pralnia, garderoby

**powierzchnia domu:** 127,63 m<sup>2</sup>  
(bez kotłowni)

**powierzchnia kotłowni:** 4,04 m<sup>2</sup>  
powierzchnia zabudowy: 98,15 m<sup>2</sup>  
powierzchnia podłóg: 146,39 m<sup>2</sup>  
kubatura: 644,28 m<sup>3</sup>  
wysokość budynku: 8,37 m  
powierzchnia dachu: 174,10 m<sup>2</sup>  
min. wymiary działki: 16,50 x 19,50 m

## Technologia i konstrukcja

**ściany:** bloczek z betonu komórkowego H+H 24 cm,  
styropian Termo Organika 20 cm, tynk; **strop:** płyta  
żelbetowa; **ścianka kolankowa:** 127 cm; **dach:**  
dwuspadowy, nachylenie 40 st., więźba drewniana,  
blacha dachówkowa; **kocioł:** gazowy



PARTER: 69,02 (72,51) m<sup>2</sup>

PODDASZE: 62,65 (73,88) m<sup>2</sup>



Do projektu możesz wprowadzić zmiany,  
na które wyrazimy bezpłatną zgodę.

Zobacz dostępne wersje projektu,  
wizualizacje wnętrz i zdjęcia z realizacji  
na [www.archon.pl](http://www.archon.pl)