

# Dom w malinówkach 41

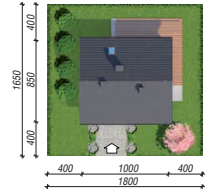
Dom jednorodzinny z poddaszem użytkowym  
5 pokoi, 1 kuchnia, 2 łazienki, spiżarka, kotłownia,  
pralnia

**powierzchnia domu:** 108,48 m<sup>2</sup>  
(bez kotłowni)

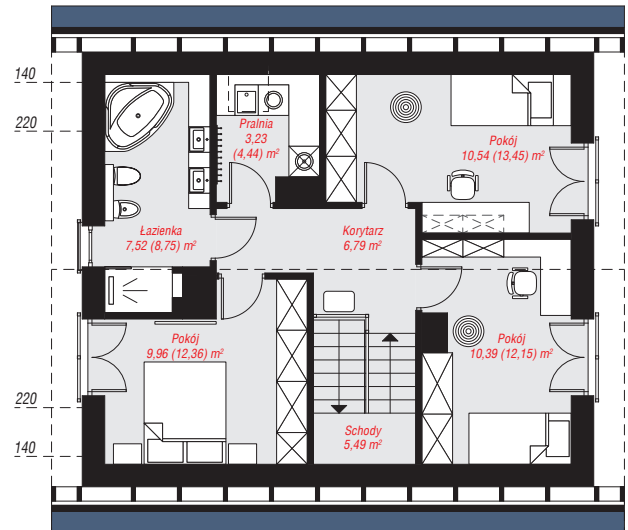
powierzchnia kotłowni: 4,04 m<sup>2</sup>  
powierzchnia zabudowy: 85,37 m<sup>2</sup>  
powierzchnia podłóg: 125,04 m<sup>2</sup>  
kubatura: 563,65 m<sup>3</sup>  
wysokość budynku: 8,41 m  
powierzchnia dachu: 150,60 m<sup>2</sup>  
min. wymiary działki: 16,50 x 18,00 m

## Technologia i konstrukcja

**ściany:** bloczek z betonu komórkowego H+H 24 cm,  
styropian Termo Organika 20 cm, tynk; **strop:** płyta  
żelbetowa; **ścianka kolankowa:** 127 cm; **dach:**  
dwuspadowy, nachylenie 40 st., więźba drewniana,  
blacha dachówkowa; **kocioł:** gazowy



PARTER: 58,60 (61,61) m<sup>2</sup>



PODDASZE: 53,92 (63,43) m<sup>2</sup>



Do projektu możesz wprowadzić zmiany,  
na które wyrazimy bezpłatną zgodę.

Zobacz dostępne wersje projektu,  
wizualizacje wnętrz i zdjęcia z realizacji  
na [www.archon.pl](http://www.archon.pl)