

Dom w malinówkach 41

PEŁNOBRANŻOWE ODBICIE LUSTRZANE

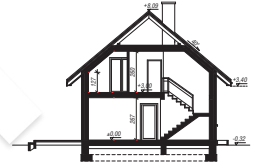
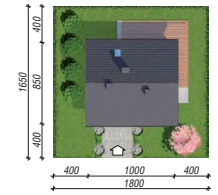
Dom jednorodzinny z poddaszem użytkowym
5 pokoi, 1 kuchnia, 2 łazienki, spiżarka, kotłownia,
pralnia

powierzchnia domu: 108,48 m²
(bez kotłowni)

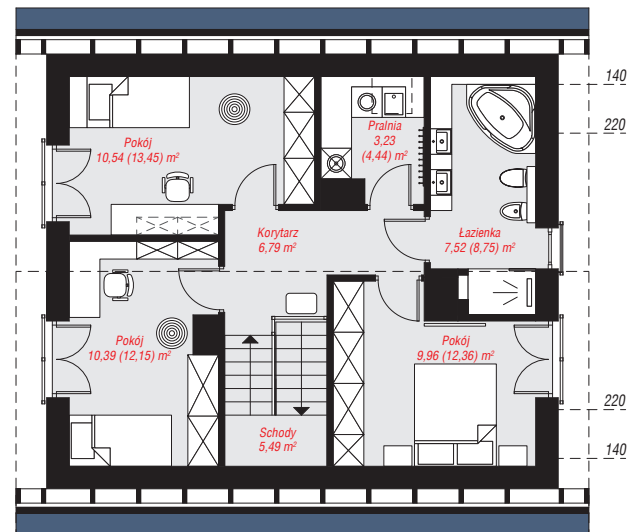
powierzchnia kotłowni: 4,04 m²
powierzchnia zabudowy: 85,37 m²
powierzchnia podłóg: 125,04 m²
kubatura: 563,65 m³
wysokość budynku: 8,41 m
powierzchnia dachu: 150,60 m²
min. wymiary działki: 16,50 x 18,00 m

Technologia i konstrukcja

ściany: bloczek z betonu komórkowego H+H 24 cm,
styropian Termo Organika 20 cm, tynk; **strop:** płyta
żelbetowa; **ścianka kolankowa:** 127 cm; **dach:**
dwuspadowy, nachylenie 40 st., więźba drewniana,
blacha dachówkowa; **kocioł:** gazowy



PARTER: 58,60 (61,61) m²



PODDASZE: 53,92 (63,43) m²

Do projektu możesz wprowadzić zmiany,
na które wyrazimy bezpłatną zgodę.

Zobacz dostępne wersje projektu,
wizualizacje wnętrz i zdjęcia z realizacji
na www.archon.pl

