

Dom w renklodach 30 (E) OZE

PEŁNOBRANŻOWE ODBICIE LUSTRZANE

archon
PROJEKTY DOMÓW

Dom jednorodzinny parterowy
4 pokoje, 1 kuchnia, 2 łazienki, spiżarka, kotłownia,
garderoby

powierzchnia domu: 99,91 m²
(bez kotłowni)

powierzchnia kotłowni: 6,69 m²

powierzchnia zabudowy: 153,56 m²

powierzchnia podłóg: 106,60 m²

kubatura: 779,80 m³

wysokość budynku: 6,97 m

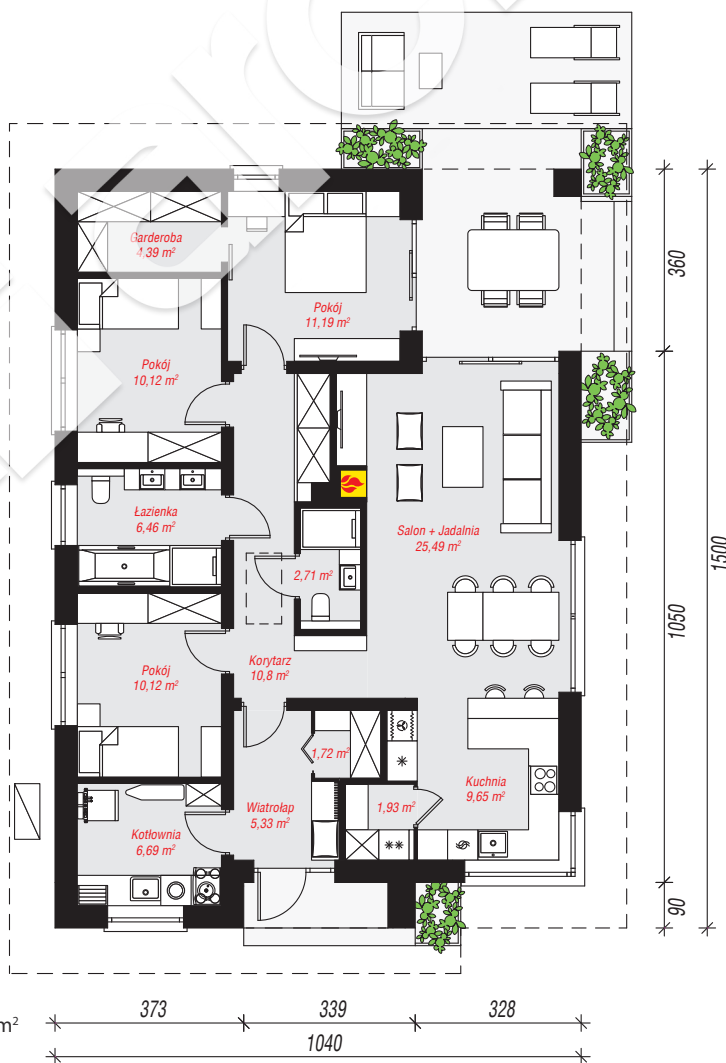
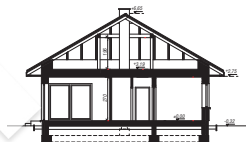
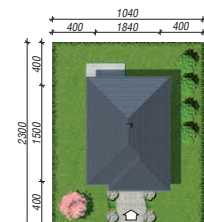
powierzchnia dachu: 233,26 m²

min. wymiary działki: 23,00 x 18,40 m

po adaptacji*: 18,40 x 22,00 m
(Likwidacja okna w pokoju na elewacji ogrodowej.)

Technologia i konstrukcja

ściany: bloczek z betonu komórkowego H+H 24 cm,
styropian Termo Organika 20 cm, tynk; **strop:** płyta
żelbetowa; **dach:** czterospadowy, nachylenie 30 st.,
więźba drewniana, dachówka ceramiczna; **kocioł:**
pompa ciepła



Do projektu możesz wprowadzić zmiany,
na które wyrazimy bezpłatną zgodę.

Zobacz dostępne wersje projektu,
wizualizacje wnętrz i zdjęcia z realizacji
na www.archon.pl