

Dom w trzcinnikach 2

Dom jednorodzinny z poddaszem użytkowym
5 pokoi, 1 kuchnia, 2 łazienki, spiżarka, toaleta,
kuchnia, pralnia, garderoby

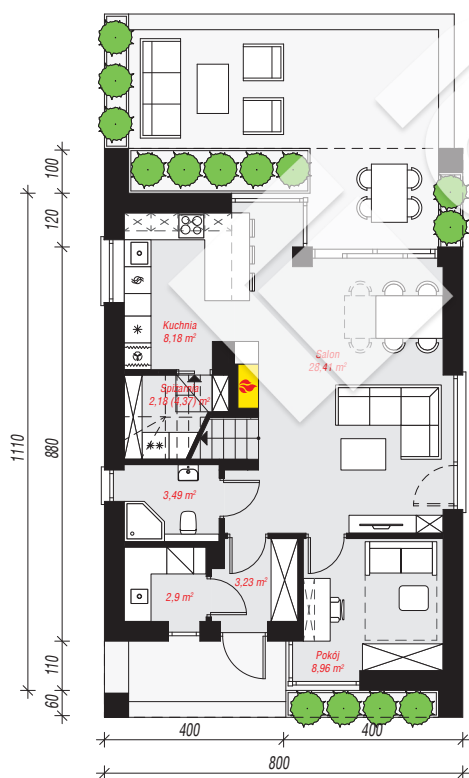
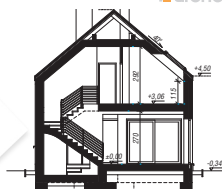
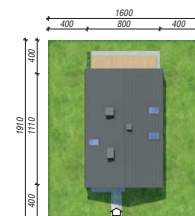
powierzchnia domu: 107,65 m²
(bez kotłowni)

powierzchnia kotłowni: 2,90 m²
powierzchnia zabudowy: 89,18 m²
powierzchnia podłóg: 126,00 m²
kubatura: 589,97 m³
wysokość budynku: 8,19 m
powierzchnia dachu: 132,63 m²

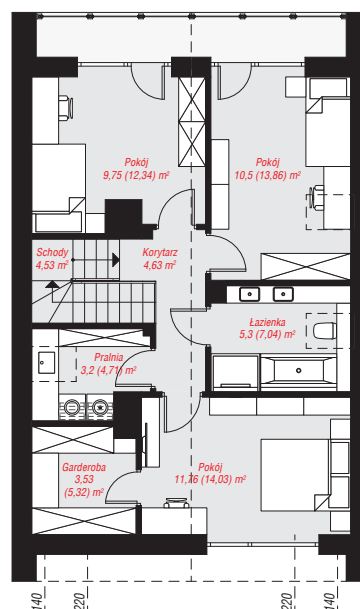
min. wymiary działki: 19,10 x 16,00 m
po adaptacji*: 11,00 x 19,10 m
(Likwidacja okien na elewacjach bocznych i okien
połączonych.)

Technologia i konstrukcja

ściany: bloczek z betonu komórkowego H+H 24 cm,
styropian Termo Organika 20 cm, tynk; **strop:** płyta
żelbetowa; **ścianka kolankowa:** 115 cm; **dach:**
dwuspadowy, nachylenie 40 st., więźba drewniana,
dachówka ceramiczna, okno dachowe 3; **kocioł:**
gazowy



PARTER: 57,35 (59,54) m²



PODDASZE: 53,20 (66,46) m²



Do projektu możesz wprowadzić zmiany,
na które wyrazimy bezpłatną zgodę.

Zobacz dostępne wersje projektu,
wizualizacje wnętrz i zdjęcia z realizacji
na www.archon.pl