

Dom w fiółkach 5 (E) OZE

Dom jednorodzinny z poddaszem użytkowym
5 pokoi, 1 kuchnia, 2 łazienki, spiżarka, kotłownia,
garderoby

powierzchnia domu: 109,61 m²
(bez kotłowni)

powierzchnia kotłowni: 6,32 m²

powierzchnia zabudowy: 87,18 m²

powierzchnia podłóg: 127,87 m²

kubatura: 571,29 m³

wysokość budynku: 8,26 m

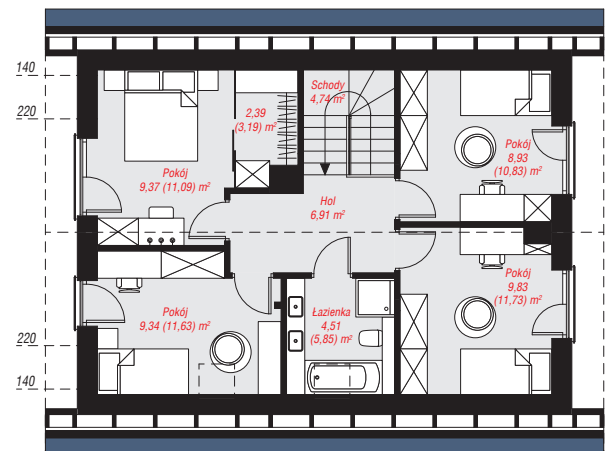
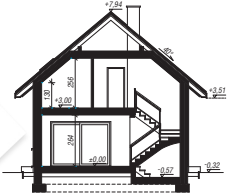
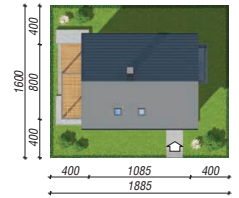
powierzchnia dachu: 155,28 m²

min. wymiary działki: 16,00 x 18,85 m

po adaptacji*: 18,85 x 13,50 m
(Likwidacja okna na elewacji tylnej, skrócenie okapów.)

Technologia i konstrukcja

ściany: bloczek z betonu komórkowego H+H 24 cm,
styropian Termo Organika 20 cm, tynk; **strop:** płyta
żelbetowa; **ścianka kolankowa:** 130 cm; **dach:**
dwuspadowy, nachylenie 40 st., więźba drewniana,
dachówka ceramiczna; **kocioł:** pompa ciepła



PARTER: 59,91 (61,90) m²

PODDASZE: 56,02 (65,97) m²



Do projektu możesz wprowadzić zmiany,
na które wyrazimy bezpłatną zgodę.

Zobacz dostępne wersje projektu,
wizualizacje wnętrz i zdjęcia z realizacji
na www.archon.pl