

Rezydencja w persymonach 2 (E) OZE ver.2

PEŁNOBRANŻOWE ODBICIE LUSTRZANE

Dom jednorodzinny z poddaszem użytkowym
9 pokoi, 1 kuchnia, 5 łazienek, toaleta, pralnia,
garderoby, pomieszczenie gospodarcze, garaż,
piwnica

powierzchnia domu: 375,80 m²
(bez garażu, piwnicy)

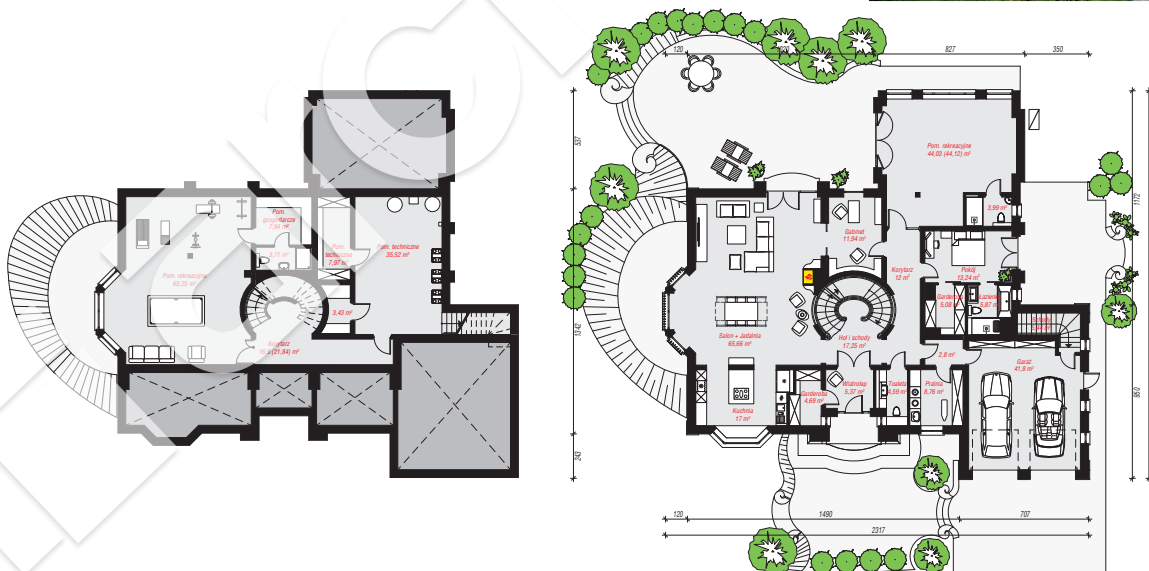
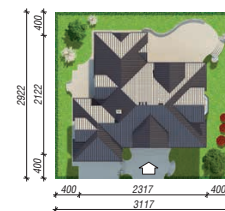
powierzchnia garażu: 41,80 m²
powierzchnia piwnicy: 140,72 m²

powierzchnia zabudowy: 343,69 m²
powierzchnia podłóg: 645,12 m²
kubatura: 2 547,50 m³
wysokość budynku: 9,00 m
powierzchnia dachu: 498,90 m²

min. wymiary działki: 29,22 x 31,17 m
po adaptacji*: 29,97 x 29,22 m
(Likwidacja wykusza w jadalni.)

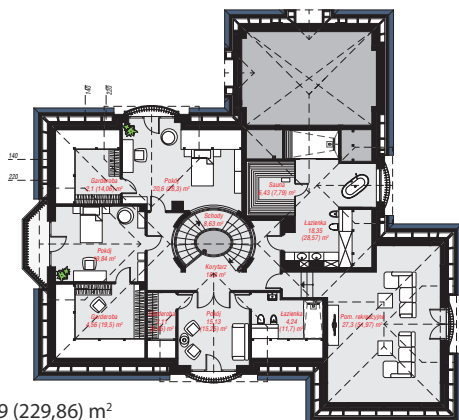
Technologia i konstrukcja

ściany: pustak ceramiczny Porotherm 25 cm, styropian Termo Organika 20 cm, tynk; **strop:** płyta żelbetowa;
ścianka kolankowa: 26 cm; **dach:** czterospadowy, nachylenie 35 st., więźba drewniana, dachówka ceramiczna; **kocioł:** pompa ciepła



PIWNICA: 140,72 (145,66) m²

PARTER: 269,51 (269,60) m²



PODDASZE: 148,09 (229,86) m²



Do projektu możesz wprowadzić zmiany,
na które wyrazimy bezpłatną zgodę.

Zobacz dostępne wersje projektu,
wizualizacje wnętrz i zdjęcia z realizacji
na www.archon.pl