

Dom w amarantusach 6 (G2) ver.2

PEŁNOBRANŻOWE ODBICIE LUSTRZANE

Dom jednorodzinny parterowy
4 pokoje, 1 kuchnia, 2 łazienki, spiżarka, jadalnia,
toaleta, kotłownia, pralnia, garderoby, garaż

powierzchnia domu: 185,25 m²
(bez kotłowni, garażu)

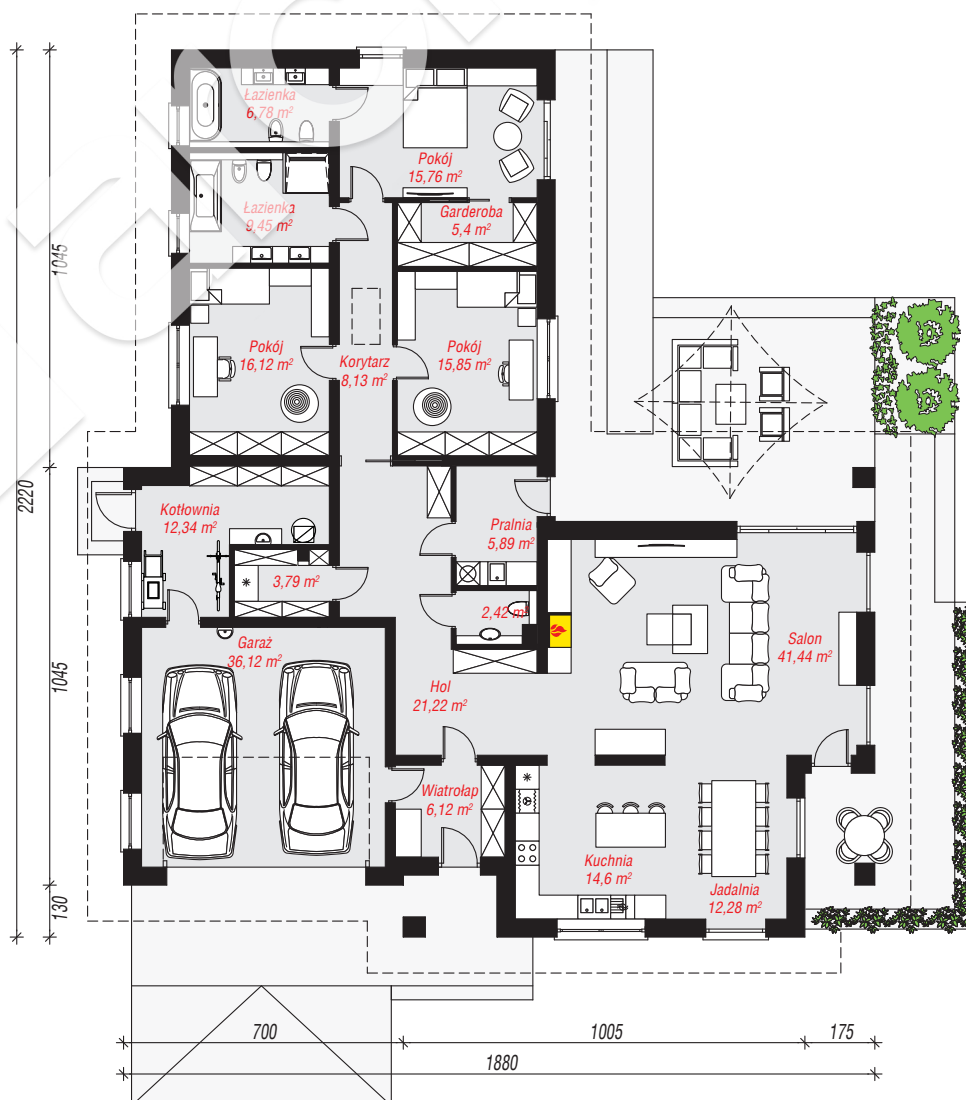
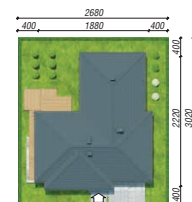
powierzchnia garażu: 36,12 m²
powierzchnia kotłowni: 12,34 m²

powierzchnia zabudowy: 310,67 m²
powierzchnia podłóg: 233,71 m²
kubatura: 1 477,92 m³
wysokość budynku: 6,16 m
powierzchnia dachu: 426,89 m²

min. wymiary działki: 30,20 x 26,80 m
po adaptacji*: 26,80 x 29,20 m
(Likwidacja okna na elewacji ogrodowej.)

Technologia i konstrukcja

ściany: pustak ceramiczny Porotherm 25 cm, styropian Termo Organika 20 cm, tynk; **strop:** płyta żelbetowa;
dach: czterospadowy, nachylenie 25 st., więźba drewniana, dachówka ceramiczna; **kocioł:** gazowy, możliwość zamiany na paliwo stałe po adaptacji (pow. kotłowni powyżej 6m²)



Do projektu możesz wprowadzić zmiany, na które wyrazimy bezpłatną zgodę.

Zobacz dostępne wersje projektu, wizualizacje wnętrz i zdjęcia z realizacji na www.archon.pl

