

# Dom w błyskotkach (G2E) OZE

Dom jednorodzinny parterowy  
4 pokoje, 1 kuchnia, 2 łazienki, spiżarka, toaleta,  
kotłownia, garderoby, garaż

**powierzchnia domu:** 118,17 m<sup>2</sup>  
(bez kotłowni, garażu)

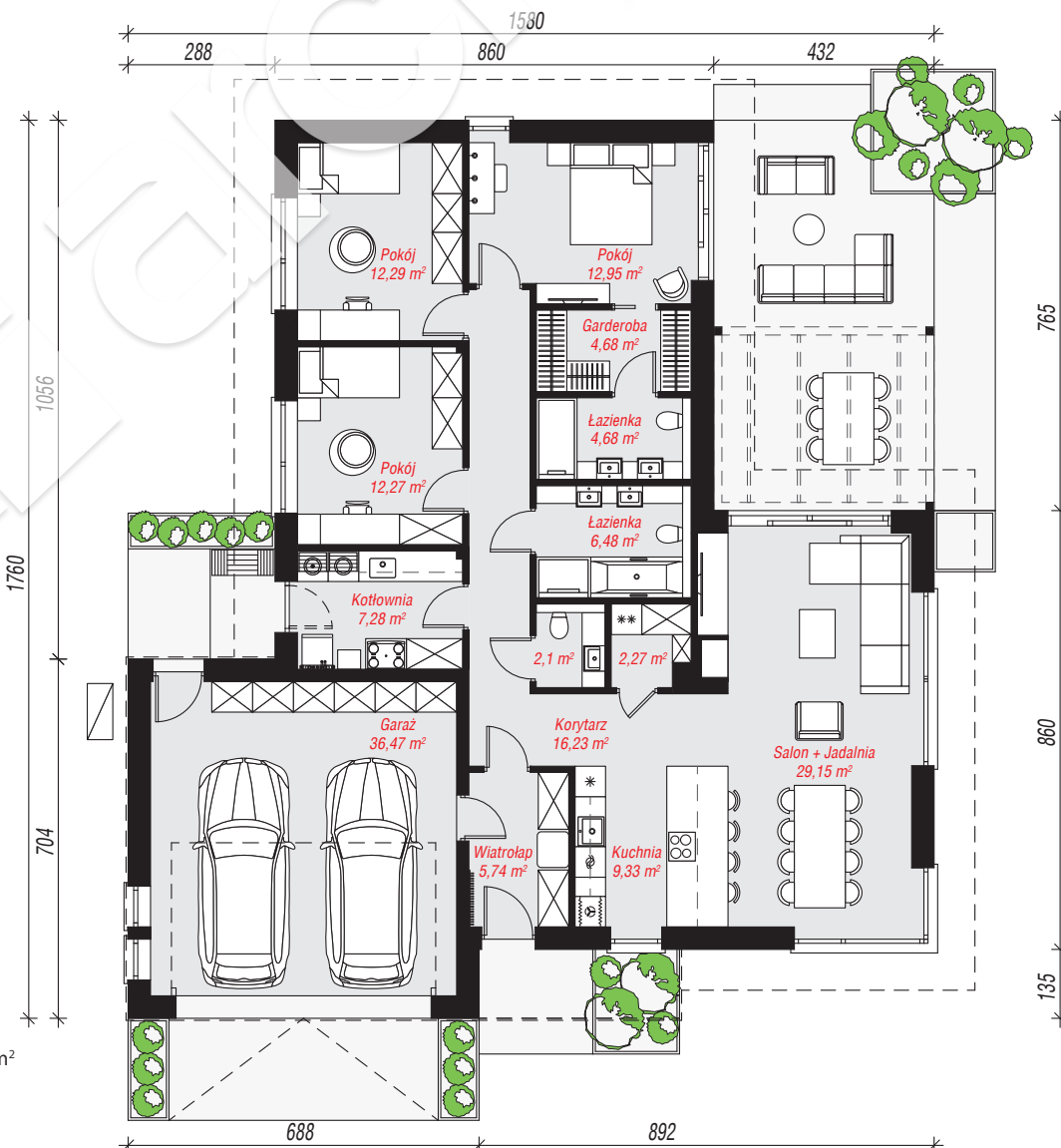
powierzchnia garażu: 36,47 m<sup>2</sup>  
powierzchnia kotłowni: 7,28 m<sup>2</sup>

powierzchnia zabudowy: 203,25 m<sup>2</sup>  
powierzchnia podłóg: 161,92 m<sup>2</sup>  
kubatura: 1 084,77 m<sup>3</sup>  
wysokość budynku: 6,79 m  
powierzchnia dachu: 268,39 m<sup>2</sup>

min. wymiary działki: 25,60 x 23,80 m  
po adaptacji\*: 22,80 x 24,60 m  
(Szerokość: likwidacja okien w ścianie bocznej garażu,  
długość: likwidacja okna na elewacji tylnej.)

## Technologia i konstrukcja

**ściany:** bloczek z betonu komórkowego H+H 24 cm,  
styropian Termo Organika 20 cm, tynk; **strop:** płyta  
żelbetowa; **dach:** dwuspadowy, nachylenie 30 st.,  
więźba drewniana, dachówka ceramiczna; **kocioł:**  
pompa ciepła



PARTER: 161,92 (0,00) m<sup>2</sup>

Do projektu możesz wprowadzić zmiany,  
na które wyrazimy bezpłatną zgodę.

Zobacz dostępne wersje projektu,  
wizualizacje wnętrz i zdjęcia z realizacji  
na [www.archon.pl](http://www.archon.pl)

