

Dom w sasankach 7 (E) OZE

PEŁNOBRANŻOWE ODBICIE LUSTRZANE

Dom jednorodzinny z poddaszem użytkowym
4 pokoje, 1 kuchnia, 2 łazienki, spiżarka, kotłownia,
garderoby

powierzchnia domu: 87,13 m²
(bez kotłowni)

powierzchnia kotłowni: 4,69 m²

powierzchnia zabudowy: 69,02 m²

powierzchnia podłóg: 100,01 m²

kubatura: 460,01 m³

wysokość budynku: 7,89 m

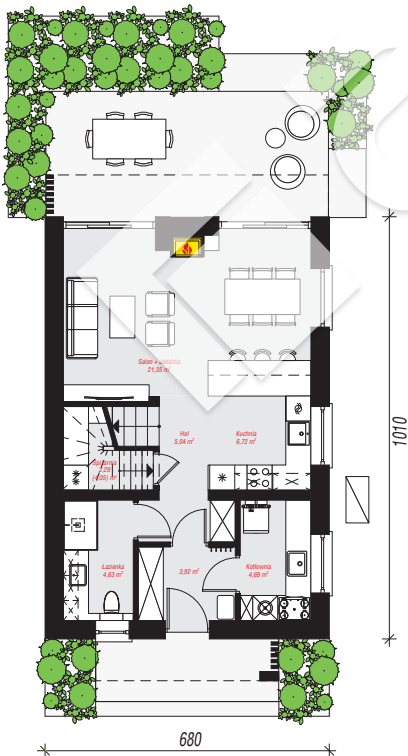
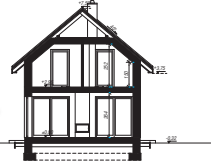
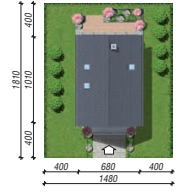
powierzchnia dachu: 123,10 m²

min. wymiary działki: 18,10 x 14,80 m

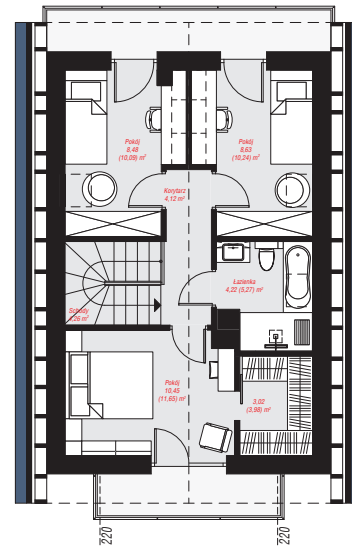
po adaptacji*: 12,30 x 18,10 m
(Likwidacja okna połaciowego, skrócenie okapów.)

Technologia i konstrukcja

ściany: bloczek z betonu komórkowego H+H 24 cm,
styropian Termo Organika 20 cm, tynk; **strop:** płyta
żelbetowa; **ścianka kolankowa:** 150 cm; **dach:**
dwuspadowy, nachylenie 40 st., więźba drewniana,
blacha dachówkowa; **kocioł:** pompa ciepła



PARTER: 48,64 (50,40) m²



PODDASZE: 43,18 (49,61) m²



Do projektu możesz wprowadzić zmiany,
na które wyrazimy bezpłatną zgodę.

Zobacz dostępne wersje projektu,
wizualizacje wnętrz i zdjęcia z realizacji
na www.archon.pl