

Dom w kosałcach 24

Dom jednorodzinny parterowy
5 pokoi, 1 kuchnia, 2 łazienki, spiżarka, kotłownia,
garderoby

powierzchnia domu: 109,66 m²
(bez kotłowni)

powierzchnia kotłowni: 3,96 m²

powierzchnia zabudowy: 146,16 m²

powierzchnia podłóg: 113,62 m²

kubatura: 719,60 m³

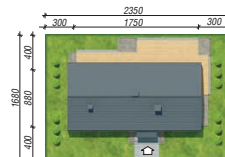
wysokość budynku: 6,48 m

powierzchnia dachu: 193,40 m²

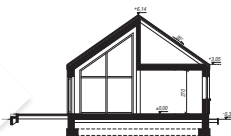
min. wymiary działki: 16,80 x 23,50 m

Technologia i konstrukcja

ściany: bloczek z betonu komórkowego H+H 24 cm,
styropian Termo Organika 20 cm, tynk; **strop:**
drewniany; **dach:** dwuspadowy, nachylenie 35 st.,
więźba drewniana, dachówka ceramiczna; **kocioł:**
gazowy



archon



PARTER: 113,62 (0,00) m²



Do projektu możesz wprowadzić zmiany,
na które wyrazimy bezpłatną zgodę.

Zobacz dostępne wersje projektu,
wizualizacje wnętrz i zdjęcia z realizacji
na www.archon.pl