

Dom w diamantach (GE) OZE

PEŁNOBRANŻOWE ODBICIE LUSTRZANE

archon
PROJEKTY DOMÓW

Dom jednorodzinny parterowy
4 pokoje, 1 kuchnia, 2 łazienki, spiżarka, kotłownia,
garaż

powierzchnia domu: 108,39 m²
(bez kotłowni, garażu)

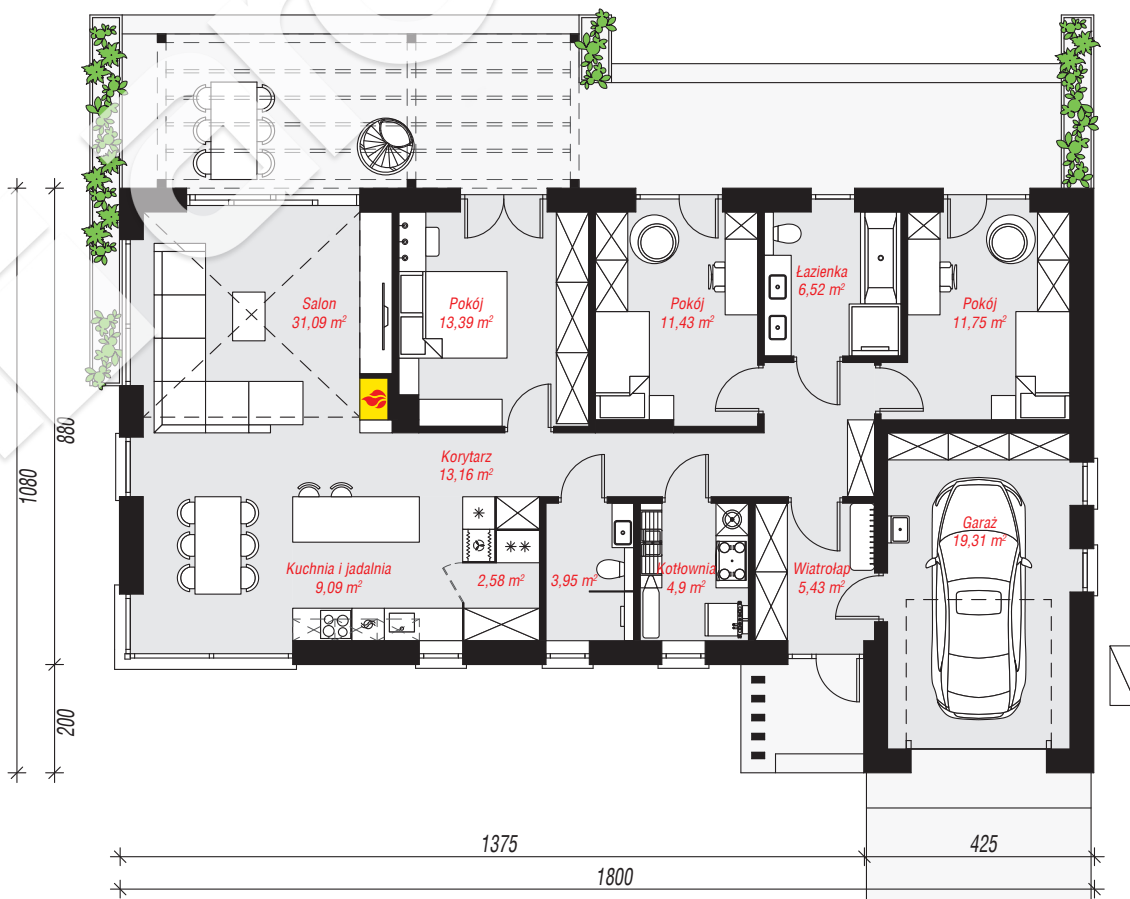
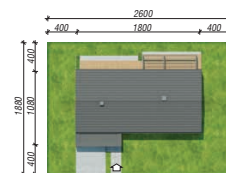
powierzchnia garażu: 19,31 m²
powierzchnia kotłowni: 4,90 m²

powierzchnia zabudowy: 167,48 m²
powierzchnia podłóg: 132,60 m²
kubatura: 840,48 m³
wysokość budynku: 6,39 m
powierzchnia dachu: 182,90 m²

min. wymiary działki: 18,80 x 26,00 m
po adaptacji*: 24,00 x 18,80 m
(Likwidacja okien na elewacjach bocznych.)

Technologia i konstrukcja

ściany: bloczek z betonu komórkowego H+H 24 cm,
styropian Termo Organika 20 cm, tynk; **strop:** płyta
żelbetowa; **dach:** dwuspadowy, nachylenie 30 st.,
więźba drewniana, dachówka ceramiczna; **kocioł:**
pompa ciepła



PARTER: 132,60 (0,00) m²



Do projektu możesz wprowadzić zmiany,
na które wyrazimy bezpłatną zgodę.

Zobacz dostępne wersje projektu,
wizualizacje wnętrz i zdjęcia z realizacji
na www.archon.pl