

# Dom w pierisach (E) OZE

Dom jednorodzinny z poddaszem użytkowym  
6 pokoi, 1 kuchnia, 2 łazienki, spiżarnia, kotłownia,  
garderoby

**powierzchnia domu:** 129,47 m<sup>2</sup>  
(bez kotłowni)

**powierzchnia kotłowni:** 6,78 m<sup>2</sup>

**powierzchnia zabudowy:** 99,23 m<sup>2</sup>

**powierzchnia podłóg:** 150,84 m<sup>2</sup>

**kubatura:** 658,41 m<sup>3</sup>

**wysokość budynku:** 8,36 m

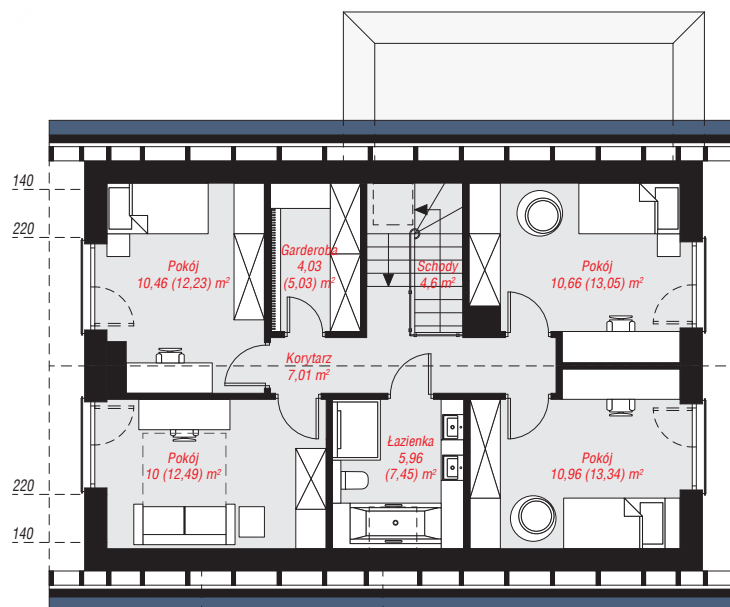
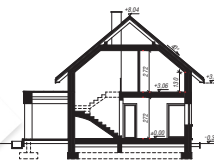
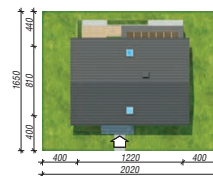
**powierzchnia dachu:** 170,28 m<sup>2</sup>

**min. wymiary działki:** 16,50 x 20,20 m

po adaptacji\*: 20,20 x 16,10 m  
(Skrócenie pergoli.)

## Technologia i konstrukcja

**ściany:** bloczek z betonu komórkowego H+H 24 cm,  
styropian Termo Organika 20 cm, tynk; **strop:** płyta  
żelbetowa; **ścianka kolankowa:** 130 cm; **dach:**  
dwuspadowy, nachylenie 40 st., więźba drewniana,  
dachówka ceramiczna; **kocioł:** pompa ciepła



Do projektu możesz wprowadzić zmiany,  
na które wyrazimy bezpłatną zgodę.

Zobacz dostępne wersje projektu,  
wizualizacje wnętrz i zdjęcia z realizacji  
na [www.archon.pl](http://www.archon.pl)