

Dom w pierisach (E) OZE

PEŁNOBRANŻOWE ODBICIE LUSTRZANE

Dom jednorodzinny z poddaszem użytkowym
6 pokoi, 1 kuchnia, 2 łazienki, spiżarka, kotłownia,
garderoby

powierzchnia domu: 129,47 m²
(bez kotłowni)

powierzchnia kotłowni: 6,78 m²

powierzchnia zabudowy: 99,23 m²

powierzchnia podłóg: 150,84 m²

kubatura: 658,41 m³

wysokość budynku: 8,36 m

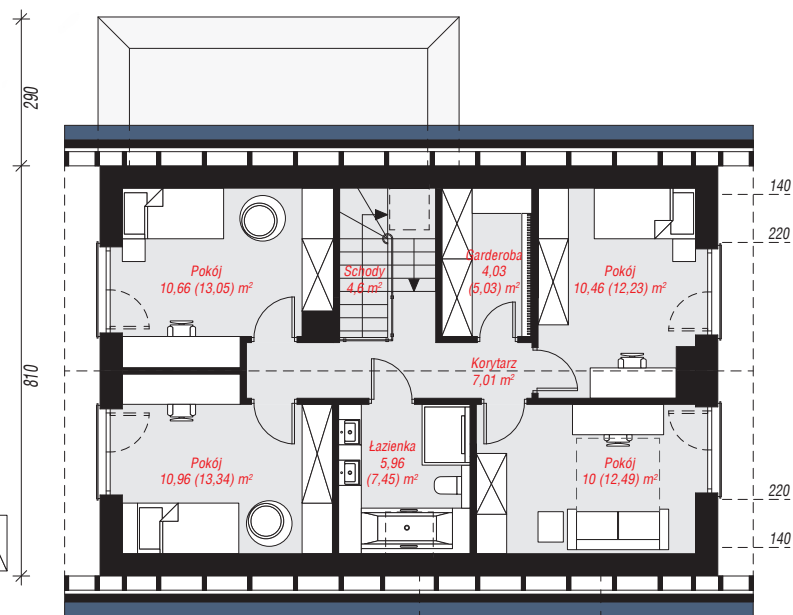
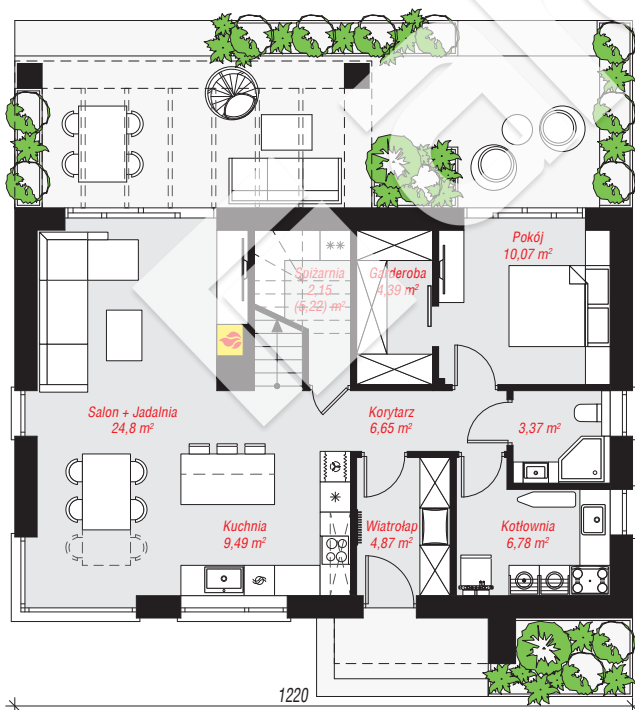
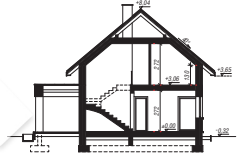
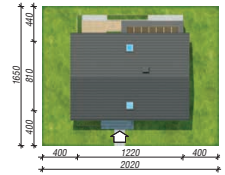
powierzchnia dachu: 170,28 m²

min. wymiary działki: 16,50 x 20,20 m

po adaptacji*: 20,20 x 16,10 m
(Skrócenie pergoli.)

Technologia i konstrukcja

ściany: bloczek z betonu komórkowego H+H 24 cm,
styropian Termo Organika 20 cm, tynk; **strop:** płyta
żelbetowa; **ścianka kolankowa:** 130 cm; **dach:**
dwuspadowy, nachylenie 40 st., więźba drewniana,
dachówka ceramiczna; **kocioł:** pompa ciepła



Do projektu możesz wprowadzić zmiany,
na które wyrazimy bezpłatną zgodę.

Zobacz dostępne wersje projektu,
wizualizacje wnętrz i zdjęcia z realizacji
na www.archon.pl