

Dom w kosałcach 3 (GN)

Dom jednorodzinny parterowy
5 pokoi, 1 kuchnia, 2 łazienki, spiżarka, kotłownia,
garaż

powierzchnia domu: 96,31 m²
(bez kotłowni, garażu)

powierzchnia garażu: 21,50 m²
powierzchnia kotłowni: 5,74 m²

powierzchnia zabudowy: 158,52 m²
powierzchnia podłóg: 123,55 m²
kubatura: 736,07 m³
wysokość budynku: 5,71 m
powierzchnia dachu: 188,50 m²

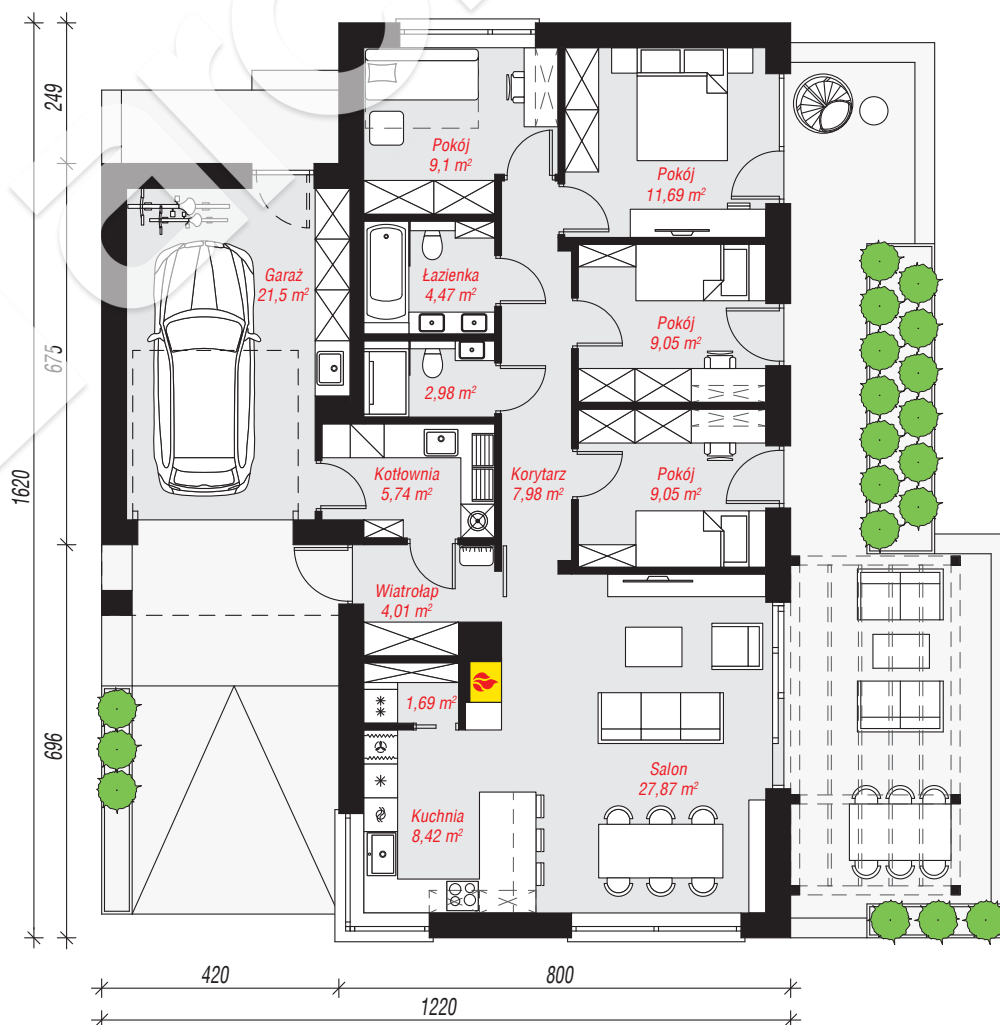
min. wymiary działki: 24,20 x 19,20 m

Technologia i konstrukcja

ściany: bloczek z betonu komórkowego H+H 24 cm, styropian Termo Organika 20 cm, tynk; **strop:** drewniany; **dach:** dwuspadowy, nachylenie 30 st., więźba drewniana, dachówka ceramiczna; **kocioł:** gazowy



archon



Do projektu możesz wprowadzić zmiany,
na które wyrazimy bezpłatną zgodę.

Zobacz dostępne wersje projektu,
wizualizacje wnętrz i zdjęcia z realizacji
na www.archon.pl