

# Dom w zimokwiatach 4 (GS)

PEŁNOBRANŻOWE ODBICIE LUSTRZANE

Dom do zabudowy szeregowej z poddaszem użytkowym

5 pokoi, 1 kuchnia, 1 łazienka, spiżarka, toaleta, kotłownia, garaż

**powierzchnia domu:** 106,73 m<sup>2</sup>  
(bez kotłowni, garażu)

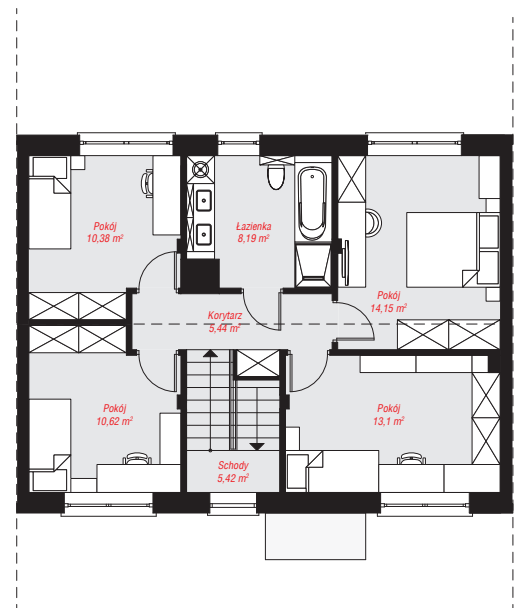
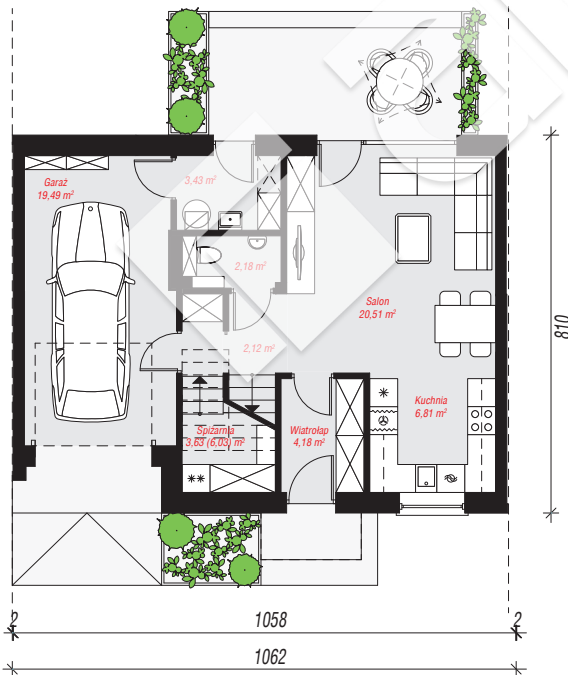
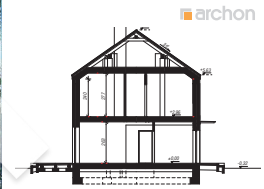
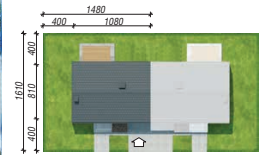
**powierzchnia garażu:** 19,49 m<sup>2</sup>  
**powierzchnia kotłowni:** 3,43 m<sup>2</sup>

**powierzchnia zabudowy:** 86,23 m<sup>2</sup>  
**powierzchnia podłóg:** 132,05 m<sup>2</sup>  
**kubatura:** 634,38 m<sup>3</sup>  
**wysokość budynku:** 8,79 m  
**powierzchnia dachu:** 105,01 m<sup>2</sup>

min. wymiary działki: 16,10 x 10,62 m

## Technologia i konstrukcja

**ściany:** bloczek z betonu komórkowego H+H 24 cm, styropian Termo Organika 20 cm, tynk; **strop:** płyta żelbetowa; **ścianka kolankowa:** 240 cm; **dach:** dwuspadowy, nachylenie 35 st., więźba drewniana, dachówka ceramiczna; **kocioł:** gazowy



PARTER: 62,35 (64,75) m<sup>2</sup>

PODDASZE: 67,30 (0,00) m<sup>2</sup>



Do projektu możesz wprowadzić zmiany, na które wyrazimy bezpłatną zgodę.

Zobacz dostępne wersje projektu, wizualizacje wnętrz i zdjęcia z realizacji na [www.archon.pl](http://www.archon.pl)