

Dom w siódmaczkach 2 (G2E) OZE

PEŁNOBRANŻOWE ODBICIE LUSTRZANE

Dom jednorodzinny z poddaszem użytkowym
5 pokoi, 1 kuchnia, 2 łazienki, spiżarka, pralnia,
garderoby, garaż

powierzchnia domu: 129,95 m²
(bez garażu)

powierzchnia garażu: 45,48 m²

powierzchnia zabudowy: 149,57 m²

powierzchnia podłóg: 185,05 m²

kubatura: 888,70 m³

wysokość budynku: 8,89 m

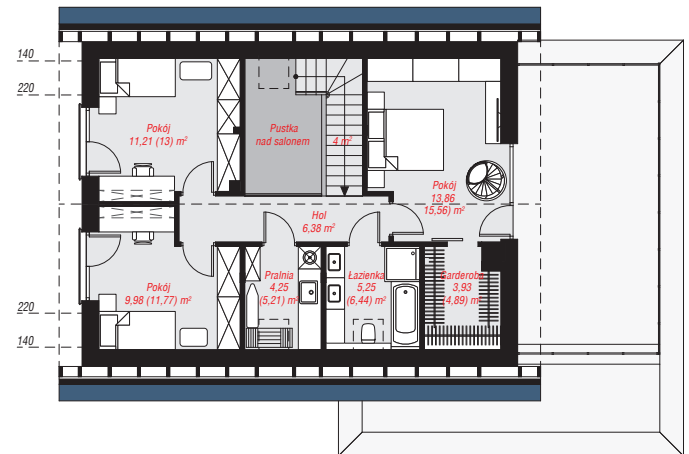
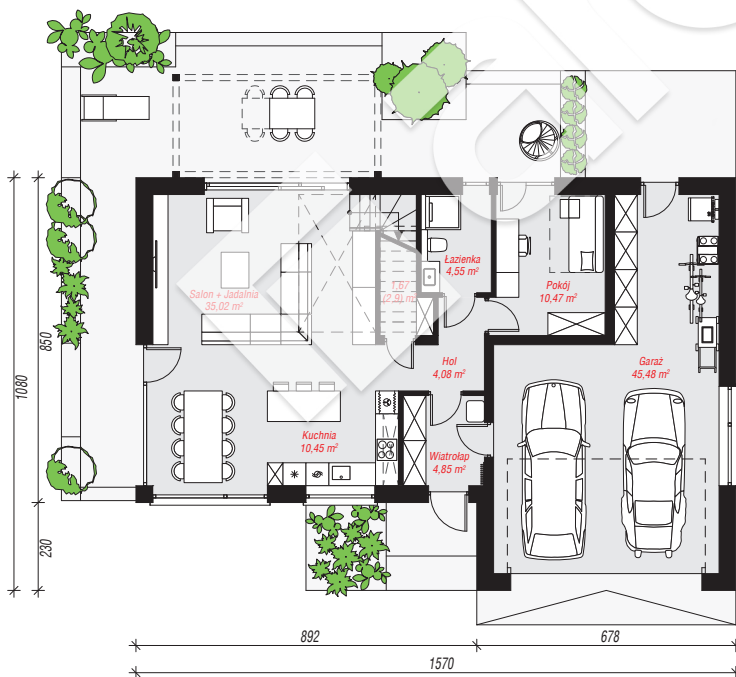
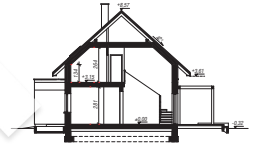
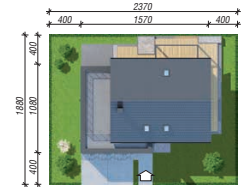
powierzchnia dachu: 174,63 m²

min. wymiary działki: 18,80 x 23,70 m

po adaptacji*: 22,70 x 18,80 m
(Likwidacja okna w garażu.)

Technologia i konstrukcja

ściany: bloczek z betonu komórkowego H+H 24 cm,
styropian Termo Organika 20 cm, tynk; **strop:** płyta
żelbetowa; **ścianka kolankowa:** 134 cm; **dach:**
dwuspadowy, nachylenie 42 st., więźba drewniana,
dachówka ceramiczna, okno dachowe 3; **kocioł:**
pompa ciepła



PARTER: 116,57 (117,80) m²

PODDASZE: 58,86 (67,25) m²



Do projektu możesz wprowadzić zmiany,
na które wyrazimy bezpłatną zgodę.

Zobacz dostępne wersje projektu,
wizualizacje wnętrz i zdjęcia z realizacji
na www.archon.pl