

Dom w śmiałkach E (OZE)

Dom jednorodzinny z poddaszem użytkowym
6 pokoi, 1 kuchnia, 2 łazienki, spiżarka, kotłownia,
pralnia

powierzchnia domu: 129,96 m²
(bez kotłowni)

powierzchnia kotłowni: 3,58 m²

powierzchnia zabudowy: 101,61 m²

powierzchnia podłóg: 144,74 m²

kubatura: 699,24 m³

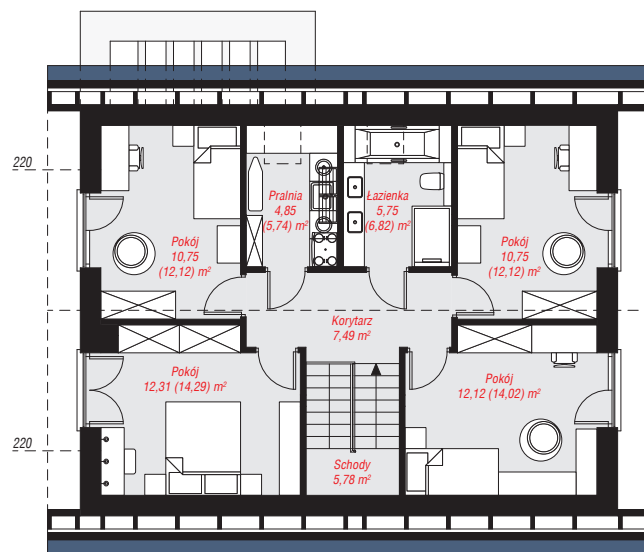
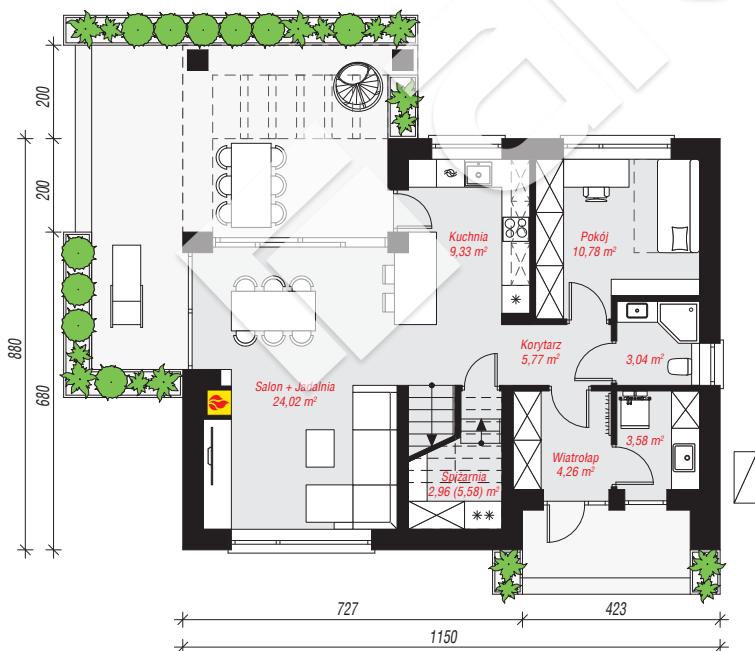
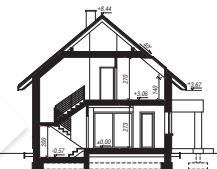
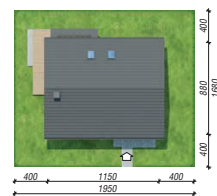
wysokość budynku: 8,76 m

powierzchnia dachu: 176,75 m²

min. wymiary działki: 16,80 x 19,50 m

Technologia i konstrukcja

ściany: bloczek z betonu komórkowego H+H 24 cm,
styropian Termo Organika 20 cm, tynk; **strop:** płyta
żelbetowa; **ścianka kolankowa:** 140 cm; **dach:**
dwuspadowy, nachylenie 40 st., więźba drewniana,
dachówka ceramiczna; **kocioł:** pompa ciepła



Do projektu możesz wprowadzić zmiany,
na które wyrazimy bezpłatną zgodę.

Zobacz dostępne wersje projektu,
wizualizacje wnętrz i zdjęcia z realizacji
na www.archon.pl