

# Dom w paczuli (GE) OZE

Dom jednorodzinny z poddaszem użytkowym  
5 pokoi, 1 kuchnia, 2 łazienki, spiżarka, pralnia,  
antresola, garaż

**powierzchnia domu:** 129,81 m<sup>2</sup>  
(bez garażu)

**powierzchnia garażu:** 23,53 m<sup>2</sup>

**powierzchnia zabudowy:** 130,75 m<sup>2</sup>

**powierzchnia podłóg:** 165,00 m<sup>2</sup>

**kubatura:** 792,02 m<sup>3</sup>

**wysokość budynku:** 8,57 m

**powierzchnia dachu:** 134,29 m<sup>2</sup>

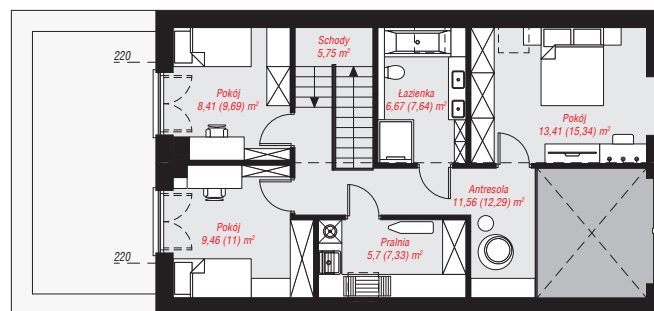
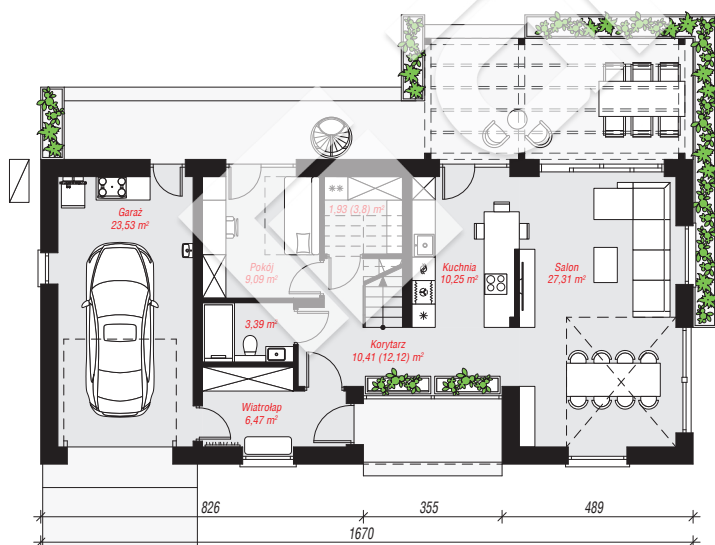
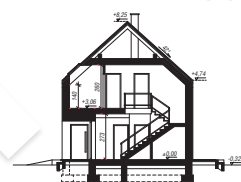
**min. wymiary działki:** 15,80 x 24,70 m

**po adaptacji\*:** 23,70 x 15,80 m

(Likwidacja okna w garażu.)

## Technologia i konstrukcja

**ściany:** bloczek z betonu komórkowego H+H 24 cm,  
styropian Termo Organika 20 cm, tynk; **strop:** płyta  
żelbetowa; **ścianka kolankowa:** 140 cm; **dach:**  
dwuspadowy, nachylenie 42 st., więźba drewniana,  
dachówka ceramiczna; **kocioł:** pompa ciepła



**PARTER:** 92,38 (95,96) m<sup>2</sup>

**PODDASZE:** 60,96 (69,04) m<sup>2</sup>



Do projektu możesz wprowadzić zmiany,  
na które wyrazimy bezpłatną zgodę.

Zobacz dostępne wersje projektu,  
wizualizacje wnętrz i zdjęcia z realizacji  
na [www.archon.pl](http://www.archon.pl)