

Dom w paczuli (GE) OZE

PEŁNOBRANŻOWE ODBICIE LUSTRZANE

archon
PROJEKTY DOMÓW

Dom jednorodzinny z poddaszem użytkowym
5 pokoi, 1 kuchnia, 2 łazienki, spiżarka, pralnia,
antresola, garaż

powierzchnia domu: 129,81 m²
(bez garażu)

powierzchnia garażu: 23,53 m²

powierzchnia zabudowy: 130,75 m²

powierzchnia podłóg: 165,00 m²

kubatura: 792,02 m³

wysokość budynku: 8,57 m

powierzchnia dachu: 134,29 m²

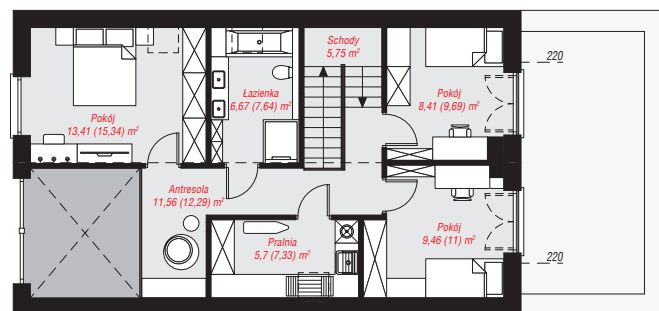
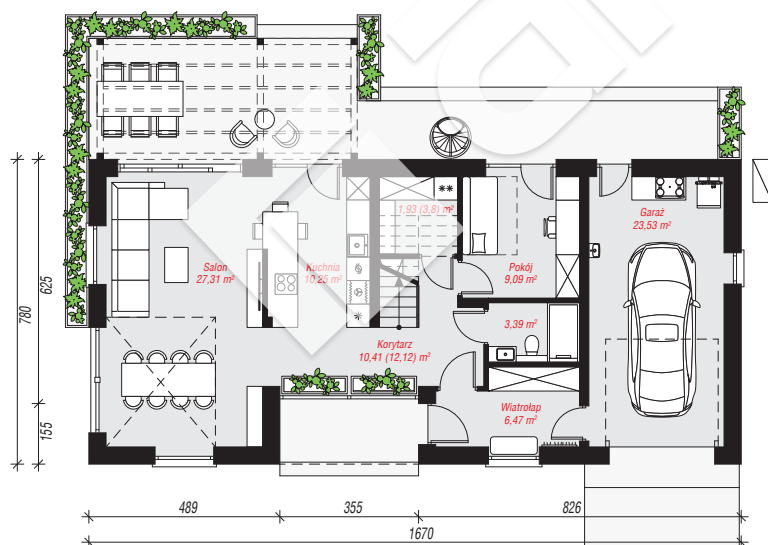
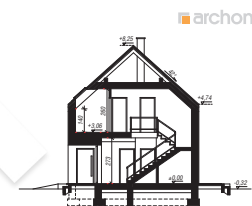
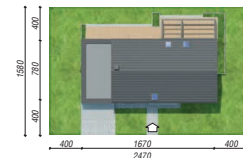
min. wymiary działki: 15,80 x 24,70 m

po adaptacji*: 23,70 x 15,80 m

(Likwidacja okna w garażu.)

Technologia i konstrukcja

ściany: bloczek z betonu komórkowego H+H 24 cm,
styropian Termo Organika 20 cm, tynk; **strop:** płyta
żelbetowa; **ścianka kolankowa:** 140 cm; **dach:**
dwuspadowy, nachylenie 42 st., więźba drewniana,
dachówka ceramiczna; **kocioł:** pompa ciepła



PARTER: 92,38 (95,96) m²

PODDASZE: 60,96 (69,04) m²



Do projektu możesz wprowadzić zmiany,
na które wyrazimy bezpłatną zgodę.

Zobacz dostępne wersje projektu,
wizualizacje wnętrz i zdjęcia z realizacji
na www.archon.pl