

Dom w ardizjach (E) OZE

Dom jednorodzinny z poddaszem użytkowym
5 pokoi, 1 kuchnia, 2 łazienki, spiżarka, kotłownia,
pralnia, garderoby

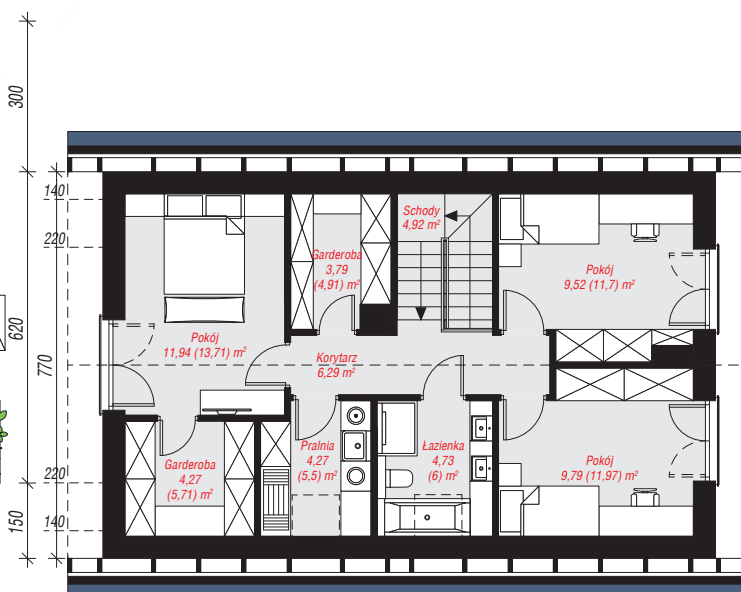
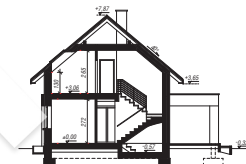
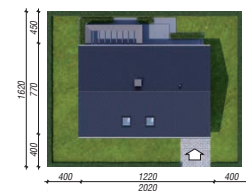
powierzchnia domu: 119,95 m²
(bez kotłowni)

powierzchnia kotłowni: 5,80 m²
powierzchnia zabudowy: 94,34 m²
powierzchnia podłóg: 139,36 m²
kubatura: 618,01 m³
wysokość budynku: 8,19 m
powierzchnia dachu: 163,00 m²

min. wymiary działki: 16,20 x 20,20 m
(Skrócenie pergoli.)

Technologia i konstrukcja

ściany: bloczek z betonu komórkowego H+H 24 cm,
styropian Termo Organika 20 cm, tynk; **strop:** płyta
żelbetowa; **ścianka kolankowa:** 130 cm; **dach:**
dwuspadowy, nachylenie 40 st., więźba drewniana,
dachówka ceramiczna; **kocioł:** pompa ciepła



PARTER: 66,23 (68,65) m²

PODDASZE: 59,52 (70,71) m²



Do projektu możesz wprowadzić zmiany,
na które wyrazimy bezpłatną zgodę.

Zobacz dostępne wersje projektu,
wizualizacje wnętrz i zdjęcia z realizacji
na www.archon.pl