

Dom w borówkach ver.3

PEŁNOBRANŻOWE ODBICIE LUSTRZANE

Dom jednorodzinny z poddaszem użytkowym
3 pokoje, 1 kuchnia, 1 łazienka, toaleta, kotłownia,
garderoby

powierzchnia domu: 68,36 m²
(bez kotłowni)

powierzchnia kotłowni: 3,63 m²

powierzchnia zabudowy: 58,71 m²

powierzchnia podłóg: 83,31 m²

kubatura: 366,75 m³

wysokość budynku: 8,08 m

powierzchnia dachu: 116,85 m²

min. wymiary działki: 16,00 x 15,30 m

po adaptacji*: 14,30 x 16,00 m
(Likwidacja okna w holu na piętrze.)

Technologia i konstrukcja

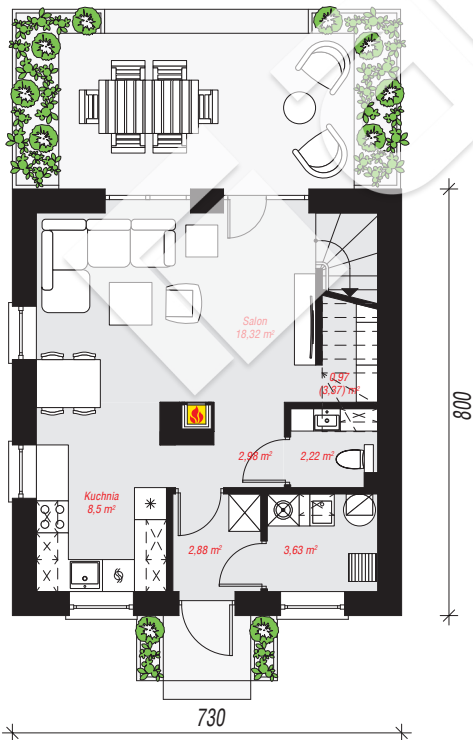
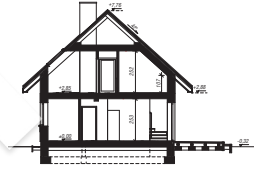
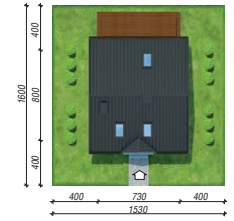
ściany: pustak ceramiczny Porotherm 25 cm, styropian

Termo Organika 20 cm, tynk; **strop:** płyta żelbetowa;

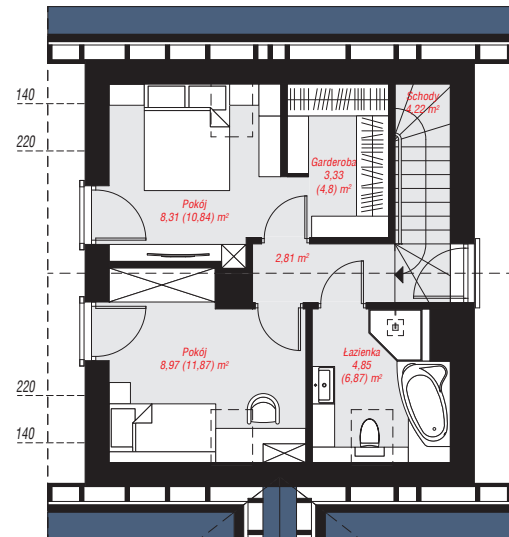
ścianka kolankowa: 107 cm; **dach:** dwuspadowy,

nachylenie 42 st., więźba drewniana, blacha

dachówkowa, okno dachowe 3; **kocioł:** gazowy



PARTER: 39,50 (41,90) m²



PODDASZE: 32,49 (41,41) m²



Do projektu możesz wprowadzić zmiany,
na które wyrazimy bezpłatną zgodę.

Zobacz dostępne wersje projektu,
wizualizacje wnętrz i zdjęcia z realizacji
na www.archon.pl