

Dom w kosaćcach 27

PEŁNOBRANŻOWE ODBICIE LUSTRZANE

archon
PROJEKTY DOMÓW

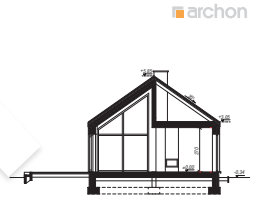
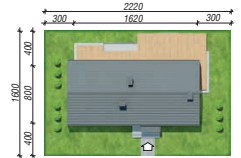
Dom jednorodzinny parterowy
4 pokoje, 1 kuchnia, 1 łazienka, spiżarka, toaleta,
kotłownia

powierzchnia domu: 89,54 m²
(bez kotłowni)

powierzchnia kotłowni: 4,71 m²
powierzchnia zabudowy: 123,06 m²
powierzchnia podłóg: 94,25 m²
kubatura: 587,85 m³
wysokość budynku: 6,19 m
powierzchnia dachu: 176,50 m²
min. wymiary działki: 16,00 x 22,20 m

Technologia i konstrukcja

ściany: bloczek z betonu komórkowego H+H 24 cm,
styropian Termo Organika 20 cm, tynk; **strop:**
drewniany; **dach:** dwuspadowy, nachylenie 35 st.,
więźba drewniana, dachówka ceramiczna; **kocioł:**
gazowy



PARTER: 94,25 (0,00) m²



Do projektu możesz wprowadzić zmiany,
na które wyrazimy bezpłatną zgodę.

Zobacz dostępne wersje projektu,
wizualizacje wnętrz i zdjęcia z realizacji
na www.archon.pl