

Dom w kobeach 2 (E) OZE

PEŁNOBRANŻOWE ODBICIE LUSTRZANE

Dom jednorodzinny z poddaszem użytkowym
5 pokoi, 1 kuchnia, 2 łazienki, spiżarka, kotłownia,
garderoby, pomieszczenie gospodarcze

powierzchnia domu: 118,28 m²
(bez kotłowni)

powierzchnia kotłowni: 4,81 m²

powierzchnia zabudowy: 90,68 m²

powierzchnia podłóg: 131,81 m²

kubatura: 620,29 m³

wysokość budynku: 8,80 m

powierzchnia dachu: 165,10 m²

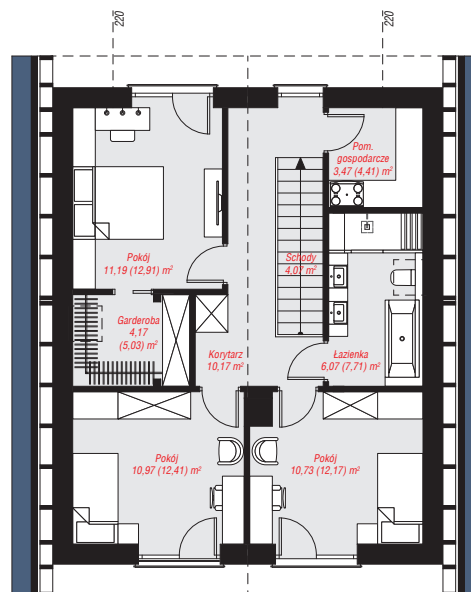
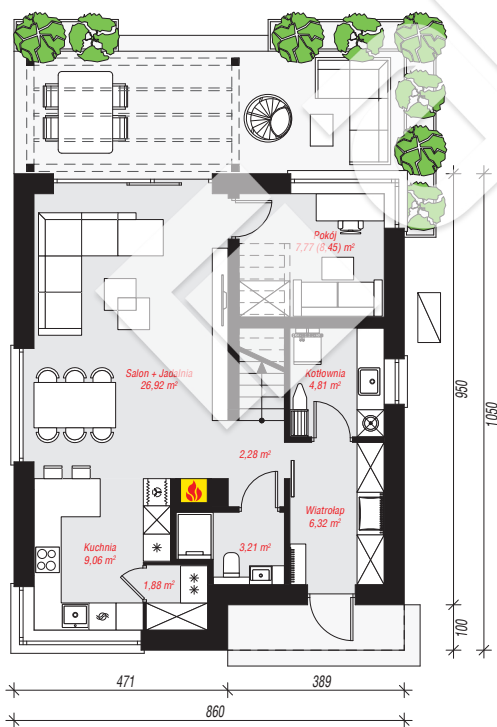
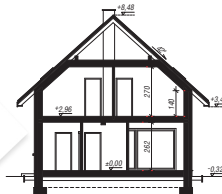
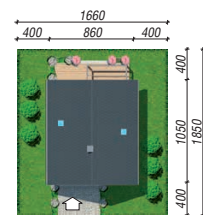
min. wymiary działki: 18,50 x 16,60 m

po adaptacji*: 14,10 x 18,50 m

(Likwidacja okien na elewacji bocznej od strony kotłowni,
skrócenie okapów.)

Technologia i konstrukcja

ściany: bloczek z betonu komórkowego H+H 24 cm,
styropian Termo Organika 20 cm, tynk; **strop:** płyta
żelbetowa; **ścianka kolankowa:** 140 cm; **dach:**
dwuspadowy, nachylenie 42 st., więźba drewniana,
dachówka ceramiczna; **kocioł:** pompa ciepła



PARTER: 62,25 (62,93) m²

PODDASZE: 60,84 (68,88) m²



Do projektu możesz wprowadzić zmiany,
na które wyrazimy bezpłatną zgodę.

Zobacz dostępne wersje projektu,
wizualizacje wnętrz i zdjęcia z realizacji
na www.archon.pl