

Dom w kruszczykach 20 (E) OZE

PEŁNOBRANŻOWE ODBICIE LUSTRZANE

archon
PROJEKTY DOMÓW

Dom jednorodzinny parterowy
4 pokoje, 1 kuchnia, 1 łazienka, spiżarnia, toaleta,
kotłownia

powierzchnia domu: 98,10 m²
(bez kotłowni)

powierzchnia kotłowni: 5,64 m²

powierzchnia zabudowy: 132,03 m²

powierzchnia podłóg: 103,74 m²

kubatura: 632,01 m³

wysokość budynku: 6,13 m

powierzchnia dachu: 152,00 m²

min. wymiary działki: 17,20 x 21,30 m

po adaptacji*: 20,30 x 17,20 m

(Likwidacja okien na elewacji bocznej)

Technologia i konstrukcja

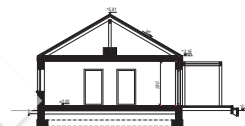
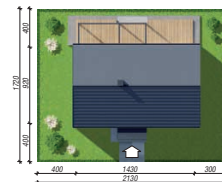
ściany: bloczek z betonu komórkowego H+H 24 cm,

styropian Termo Organika 20 cm, tynk; **strop:**

drewniany; **dach:** dwuspadowy, nachylenie 30 st.,

więźba drewniana, blacha dachówkowa; **kocioł:**

pompa ciepła



PARTER: 103,74 (0,00) m²



Do projektu możesz wprowadzić zmiany,
na które wyrazimy bezpłatną zgodę.

Zobacz dostępne wersje projektu,
wizualizacje wnętrz i zdjęcia z realizacji
na www.archon.pl