

Dom w kosałcach 28

Dom jednorodzinny parterowy
4 pokoje, 1 kuchnia, 2 łazienki, spiżarka, kotłownia,
garderoby

powierzchnia domu: 89,58 m²
(bez kotłowni)

powierzchnia kotłowni: 3,63 m²

powierzchnia zabudowy: 121,53 m²

powierzchnia podłóg: 93,21 m²

kubatura: 578,69 m³

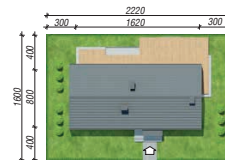
wysokość budynku: 6,16 m

powierzchnia dachu: 160,10 m²

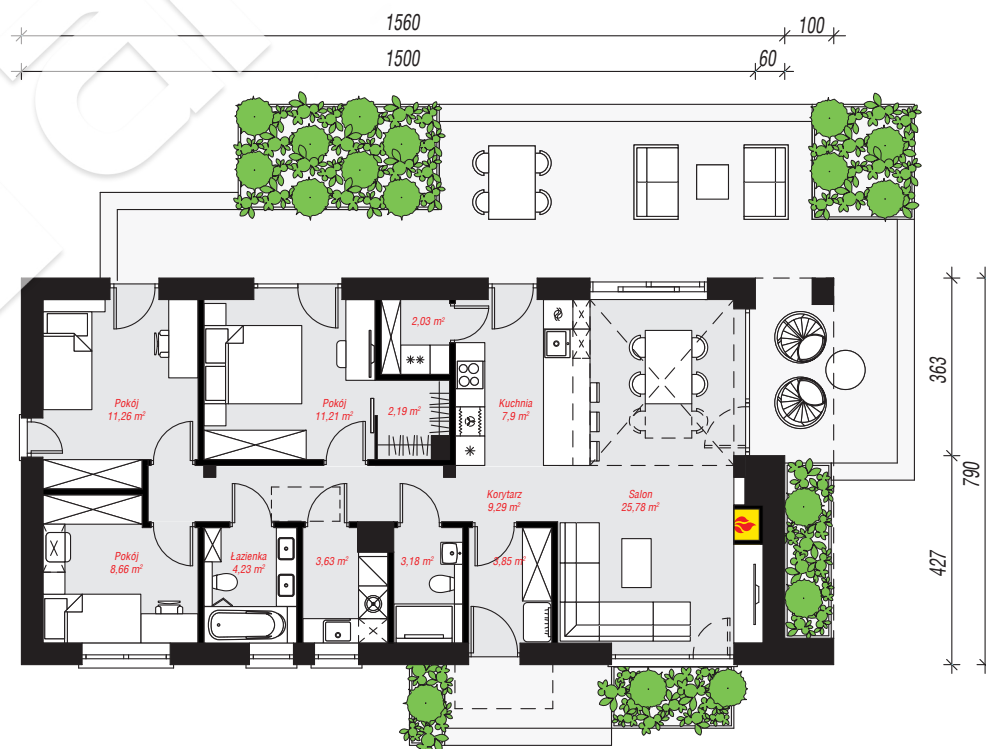
min. wymiary działki: 15,90 x 23,00 m

Technologia i konstrukcja

ściany: bloczek z betonu komórkowego H+H 24 cm,
styropian Termo Organika 20 cm, tynk; **strop:**
drewniany; **dach:** dwuspadowy, nachylenie 35 st.,
więźba drewniana, dachówka ceramiczna; **kocioł:**
gazowy



archon



PARTER: 93,21 (0,00) m²



Do projektu możesz wprowadzić zmiany,
na które wyrazimy bezpłatną zgodę.

Zobacz dostępne wersje projektu,
wizualizacje wnętrz i zdjęcia z realizacji
na www.archon.pl