

Dom w złotlinie 2

PEŁNOBRANŻOWE ODBICIE LUSTRZANE

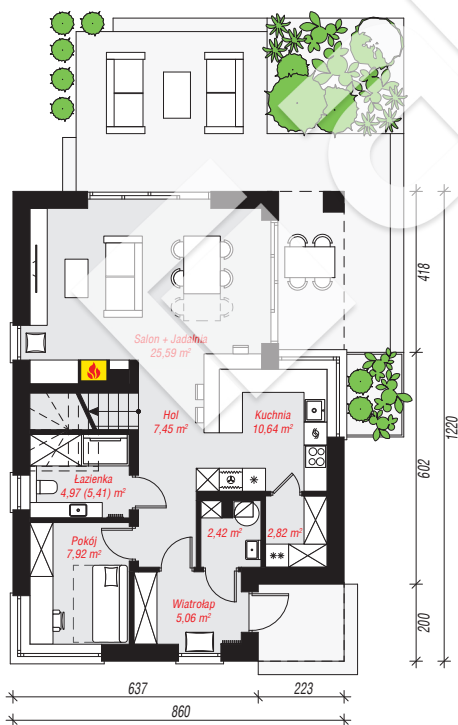
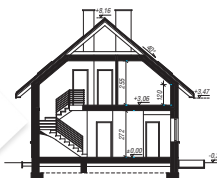
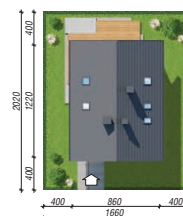
Dom jednorodzinny z poddaszem użytkowym
5 pokoi, 1 kuchnia, 2 łazienki, spiżarka, kotłownia,
pralnia, garderoby

powierzchnia domu: 131,34 m²
(bez kotłowni)

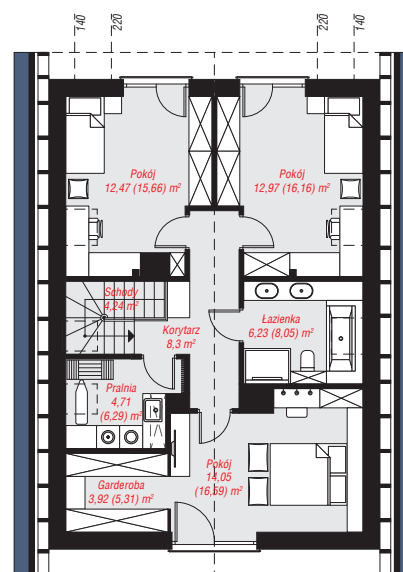
powierzchnia kotłowni: 2,42 m²
powierzchnia zabudowy: 105,34 m²
powierzchnia podłóg: 147,91 m²
kubatura: 700,12 m³
wysokość budynku: 8,48 m
powierzchnia dachu: 179,68 m²
min. wymiary działki: 20,20 x 16,60 m

Technologia i konstrukcja

ściany: bloczek z betonu komórkowego H+H 24 cm,
styropian Termo Organika 20 cm, tynk; **strop:** płyta
żelbetowa; **ścianka kolankowa:** 120 cm; **dach:**
dwuspadowy, nachylenie 40 st., więźba drewniana,
dachówka ceramiczna; **kocioł:** gazowy



PARTER: 66,87 (67,31) m²



PODDASZE: 66,89 (80,60) m²



Do projektu możesz wprowadzić zmiany,
na które wyrazimy bezpłatną zgodę.

Zobacz dostępne wersje projektu,
wizualizacje wnętrz i zdjęcia z realizacji
na www.archon.pl