

# Dom w Lubaszce

PEŁNOBRANŻOWE ODBICIE LUSTRZANE

**archon**  
PROJEKTY DOMÓW

Dom jednorodzinny parterowy  
4 pokoje, 1 kuchnia, 2 łazienki, kotłownia

**powierzchnia domu:** 81,87 m<sup>2</sup>  
(bez kotłowni)

**powierzchnia kotłowni:** 3,23 m<sup>2</sup>

powierzchnia zabudowy: 110,92 m<sup>2</sup>

powierzchnia podłóg: 85,10 m<sup>2</sup>

kubatura: 540,99 m<sup>3</sup>

wysokość budynku: 6,19 m

powierzchnia dachu: 163,27 m<sup>2</sup>

min. wymiary działki: 16,70 x 20,70 m

po adaptacji\*: 15,70 x 16,70 m

(Likwidacja okien na elewacjach bocznych, skrócenie okapów.)

## Technologia i konstrukcja

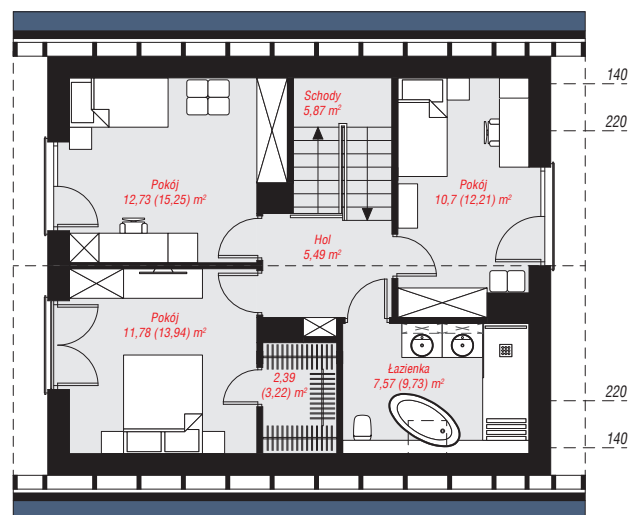
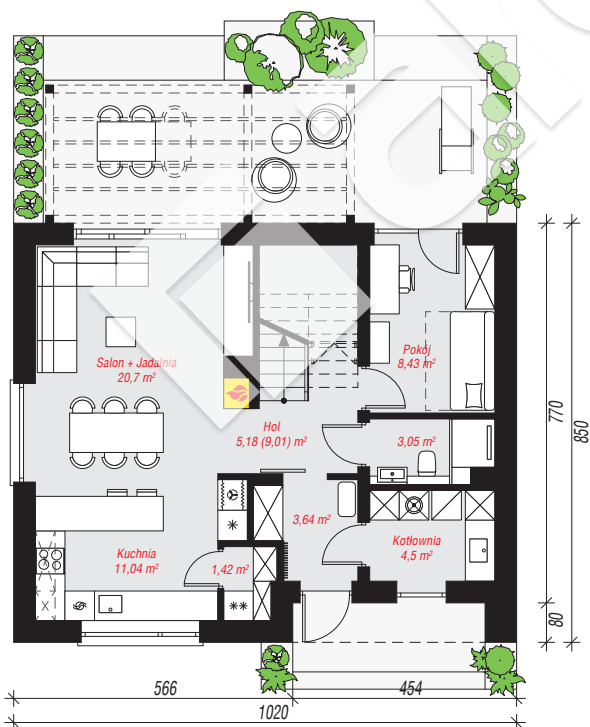
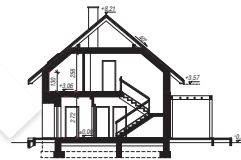
**ściany:** bloczek z betonu komórkowego H+H 24 cm,

styropian Termo Organika 20 cm, tynk; **strop:**

drewniany; **dach:** dwuspadowy, nachylenie 30 st.,

więźba drewniana, blacha dachówkowa; **kocioł:**

gazowy



PARTER: 57,96 (61,79) m<sup>2</sup>

PODDASZE: 56,53 (65,71) m<sup>2</sup>



Do projektu możesz wprowadzić zmiany, na które wyrazimy bezpłatną zgodę.

Zobacz dostępne wersje projektu, wizualizacje wnętrz i zdjęcia z realizacji na [www.archon.pl](http://www.archon.pl)