

Dom w bratkach 23 (R2B)

PEŁNOBRANŻOWE ODBICIE LUSTRZANE

archon
PROJEKTY DOMÓW

Dom dwurodzinny do zabudowy bliźniaczej z poddaszem użytkowym
6 pokoi, 2 kuchnie, 2 łazienki

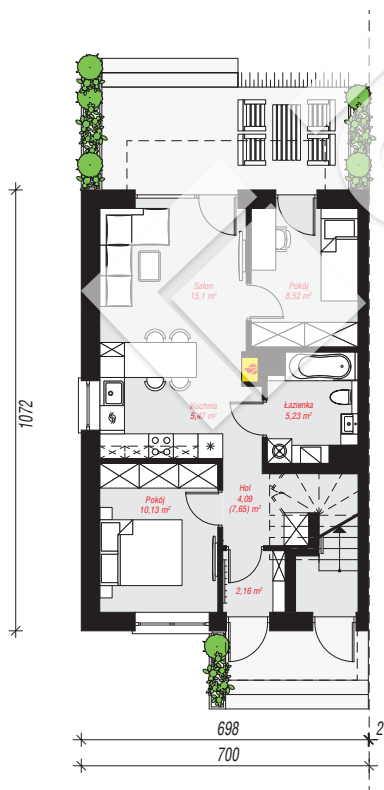
powierzchnia domu: 106,76 m²

powierzchnia zabudowy: 75,29 m²
powierzchnia podłóg: 112,30 m²
kubatura: 548,62 m³
wysokość budynku: 8,99 m
powierzchnia dachu: 101,10 m²

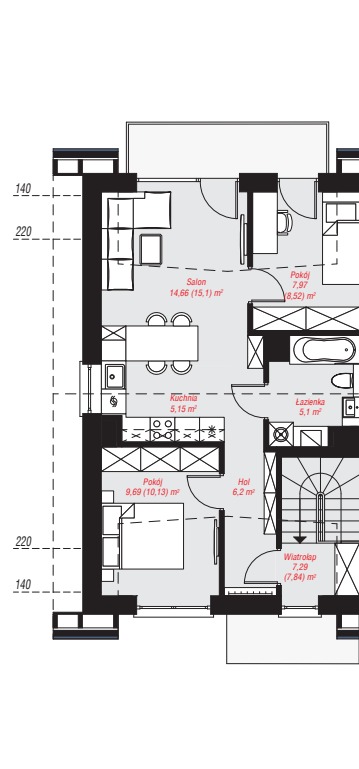
min. wymiary działki: 18,72 x 11,00 m
po adaptacji*: 10,00 x 18,72 m
(Likwidacja okna w kuchni.)

Technologia i konstrukcja

ściany: pustak ceramiczny Porotherm 25 cm, styropian Termo Organika 20 cm, tynk; **strop:** płyta żelbetowa;
ścianka kolankowa: 133 cm; **dach:** dwuspadowy, nachylenie 37 st., więźba drewniana, dachówka ceramiczna; **kocioł:** piecyki gazowe w mieszkaniach



PARTER: 50,70 (54,26) m²



PODDASZE: 56,06 (58,04) m²



Do projektu możesz wprowadzić zmiany, na które wyrazimy bezpłatną zgodę.

Zobacz dostępne wersje projektu, wizualizacje wnętrz i zdjęcia z realizacji na www.archon.pl