

Dom nad stawem 3 (E) OZE

PEŁNOBRANŻOWE ODBICIE LUSTRZANE

Dom jednorodzinny z poddaszem użytkowym
5 pokoi, 1 kuchnia, 2 łazienki, spiżarka, kotłownia,
pralnia, garderoby

powierzchnia domu: 119,84 m²
(bez kotłowni)

powierzchnia kotłowni: 6,01 m²

powierzchnia zabudowy: 95,12 m²

powierzchnia podłóg: 140,60 m²

kubatura: 617,18 m³

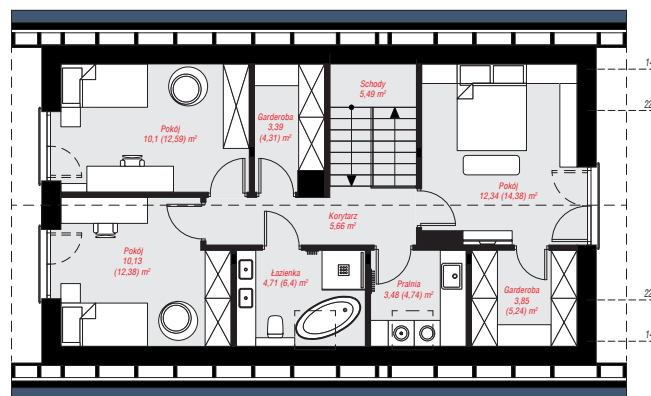
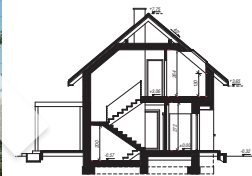
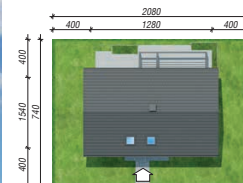
wysokość budynku: 8,07 m

powierzchnia dachu: 164,73 m²

min. wymiary działki: 15,40 x 20,80 m

Technologia i konstrukcja

ściany: bloczek z betonu komórkowego H+H 24 cm,
styropian Termo Organika 20 cm, tynk; **strop:** płyta
żelbetowa; **ścianka kolankowa:** 130 cm; **dach:**
dwuspadowy, nachylenie 40 st., więźba drewniana,
dachówka ceramiczna; **kocioł:** pompa ciepła



PARTER: 66,70 (69,41) m²

PODDASZE: 59,15 (71,19) m²



Do projektu możesz wprowadzić zmiany,
na które wyrazimy bezpłatną zgodę.

Zobacz dostępne wersje projektu,
wizualizacje wnętrz i zdjęcia z realizacji
na www.archon.pl