

Dom w efedrach (E) OZE

PEŁNOBRANŻOWE ODBICIE LUSTRZANE

archon
PROJEKTY DOMÓW

Dom jednorodzinny parterowy
4 pokoje, 1 kuchnia, 1 łazienka, spiżarka, toaleta,
kotłownia, garderoby

powierzchnia domu: 96,32 m²
(bez kotłowni)

powierzchnia kotłowni: 5,20 m²

powierzchnia zabudowy: 143,26 m²

powierzchnia podłóg: 101,52 m²

kubatura: 662,31 m³

wysokość budynku: 6,70 m

powierzchnia dachu: 174,30 m²

min. wymiary działki: 16,60 x 24,60 m

po adaptacji*: 23,60 x 16,60 m

(Przeniesienie okna w pokoju ze ściany bocznej na frontową.)

Technologia i konstrukcja

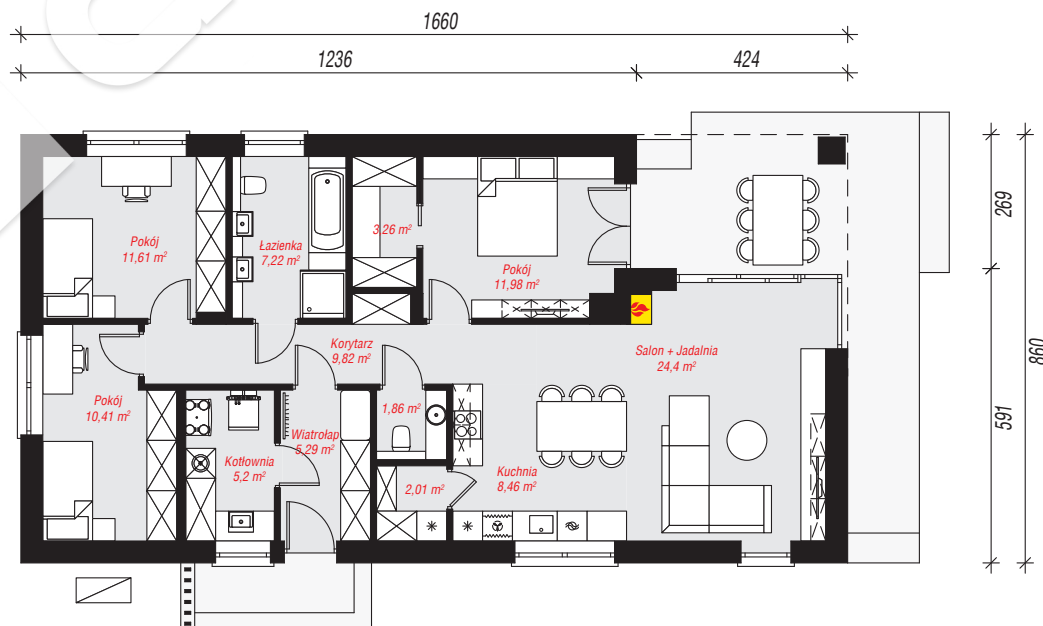
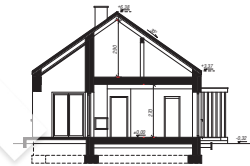
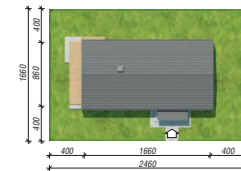
ściany: bloczek z betonu komórkowego H+H 24 cm,

styropian Termo Organika 20 cm, tynk; **strop:**

drewniany; **dach:** dwuspadowy, nachylenie 35 st. ,

więźba drewniana, blacha dachówkowa; **kocioł:**

pompa ciepła



PARTER: 101,52 (0,00) m²



Do projektu możesz wprowadzić zmiany,
na które wyrazimy bezpłatną zgodę.

Zobacz dostępne wersje projektu,
wizualizacje wnętrz i zdjęcia z realizacji
na www.archon.pl