

Dom w idaredach 11 (E) OZE

Dom jednorodzinny z poddaszem użytkowym
5 pokoi, 1 kuchnia, 2 łazienki, spiżarka, pralnia,
garderoby, garaż

powierzchnia domu: 142,96 m²
(bez garażu)

powierzchnia garażu: 30,18 m²

powierzchnia zabudowy: 124,53 m²

powierzchnia podłóg: 190,35 m²

kubatura: 846,81 m³

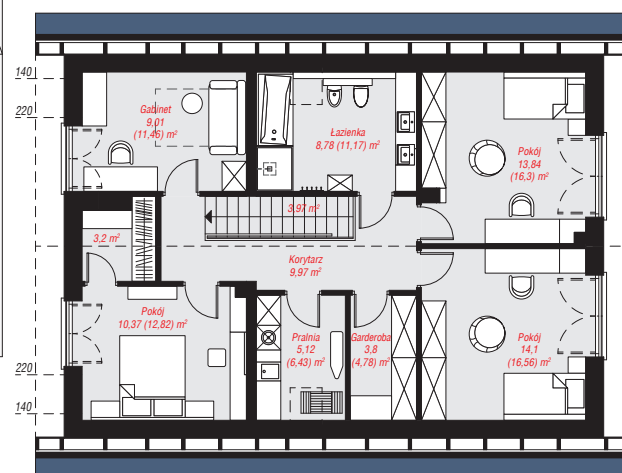
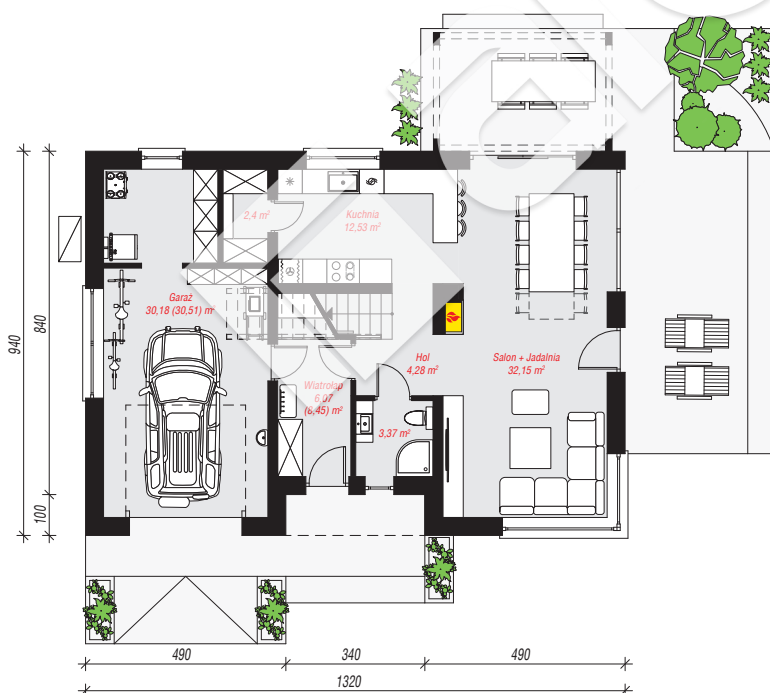
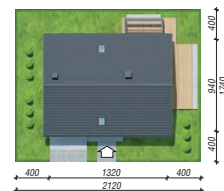
wysokość budynku: 8,79 m

powierzchnia dachu: 217,27 m²

min. wymiary działki: 17,40 x 21,20 m

Technologia i konstrukcja

ściany: bloczek z betonu komórkowego H+H 24 cm,
styropian Termo Organika 20 cm, tynk; **strop:** płyta
żelbetowa; **ścianka kolankowa:** 126 cm; **dach:**
dwuspadowy, nachylenie 40 st., więźba drewniana,
dachówka ceramiczna, okno dachowe 3; **kocioł:**
pompa ciepła



PARTER: 90,98 (93,69) m²

PODDASZE: 82,16 (96,66) m²



Do projektu możesz wprowadzić zmiany,
na które wyrazimy bezpłatną zgodę.

Zobacz dostępne wersje projektu,
wizualizacje wnętrz i zdjęcia z realizacji
na www.archon.pl