

# Dom w idaredach 11 (E) OZE

PEŁNOBRANŻOWE ODBICIE LUSTRZANE

Dom jednorodzinny z poddaszem użytkowym  
5 pokoi, 1 kuchnia, 2 łazienki, spiżarka, pralnia,  
garderoby, garaż

**powierzchnia domu:** 142,96 m<sup>2</sup>  
(bez garażu)

**powierzchnia garażu:** 30,18 m<sup>2</sup>

**powierzchnia zabudowy:** 124,53 m<sup>2</sup>

**powierzchnia podłóg:** 190,35 m<sup>2</sup>

**kubatura:** 846,81 m<sup>3</sup>

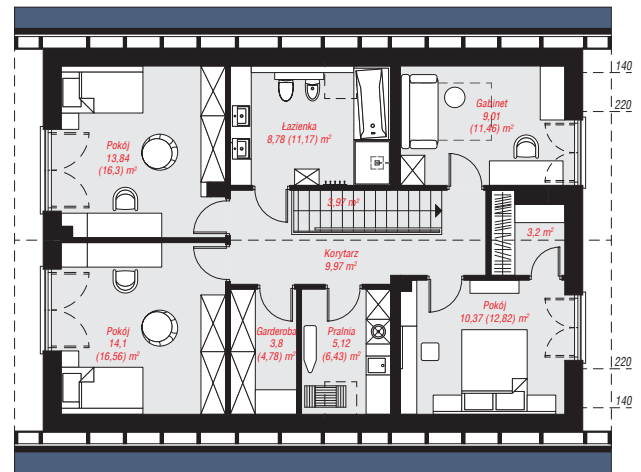
**wysokość budynku:** 8,79 m

**powierzchnia dachu:** 217,27 m<sup>2</sup>

**min. wymiary działki:** 17,40 x 21,20 m

## Technologia i konstrukcja

**ściany:** bloczek z betonu komórkowego H+H 24 cm,  
styropian Termo Organika 20 cm, tynk; **strop:** płyta  
żelbetowa; **ścianka kolankowa:** 126 cm; **dach:**  
dwuspadowy, nachylenie 40 st., więźba drewniana,  
dachówka ceramiczna, okno dachowe 3; **kocioł:**  
pompa ciepła



Do projektu możesz wprowadzić zmiany,  
na które wyrazimy bezpłatną zgodę.

Zobacz dostępne wersje projektu,  
wizualizacje wnętrz i zdjęcia z realizacji  
na [www.archon.pl](http://www.archon.pl)

