

Dom w kasjopejach 2 (E) OZE

PEŁNOBRANŻOWE ODBICIE LUSTRZANE

archon
PROJEKTY DOMÓW

Dom jednorodzinny z poddaszem użytkowym
5 pokoi, 1 kuchnia, 2 łazienki, spiżarka, kotłownia,
garderoby, antresola

powierzchnia domu: 129,98 m²
(bez kotłowni)

powierzchnia kotłowni: 6,10 m²

powierzchnia zabudowy: 102,41 m²

powierzchnia podłóg: 145,84 m²

kubatura: 709,22 m³

wysokość budynku: 8,57 m

powierzchnia dachu: 151,60 m²

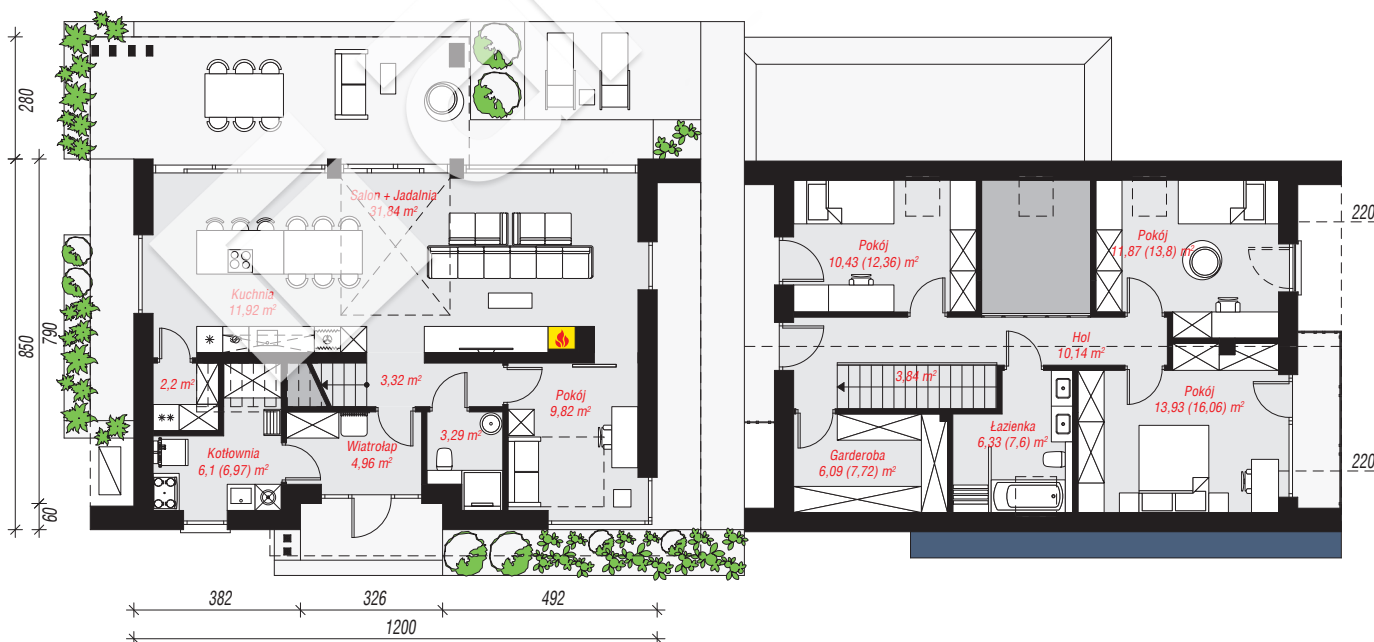
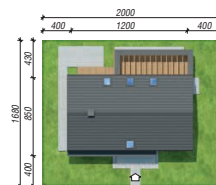
min. wymiary działki: 16,80 x 20,00 m

po adaptacji*: 20,00 x 16,50 m

(Skrócenie pergoli.)

Technologia i konstrukcja

ściany: bloczek z betonu komórkowego H+H 24 cm,
styropian Termo Organika 20 cm, tynk; **strop:** płyta
żelbetowa; **ścianka kolankowa:** 140 cm; **dach:**
dwuspadowy, nachylenie 40 st., więźba drewniana,
dachówka ceramiczna; **kocioł:** pompa ciepła



PARTER: 73,45 (74,32) m²

PODDASZE: 62,63 (71,52) m²



Do projektu możesz wprowadzić zmiany,
na które wyrazimy bezpłatną zgodę.

Zobacz dostępne wersje projektu,
wizualizacje wnętrz i zdjęcia z realizacji
na www.archon.pl