

# Dom w rozplanicach

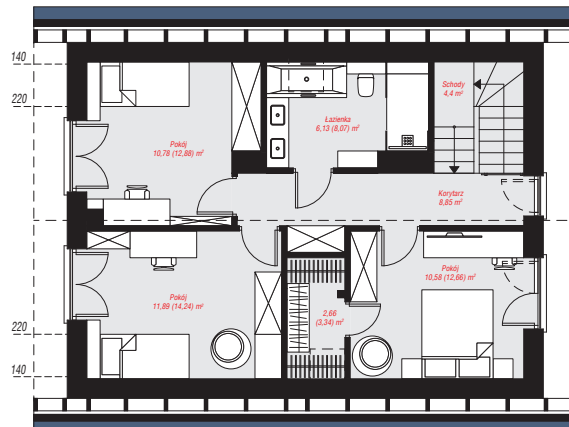
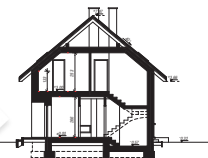
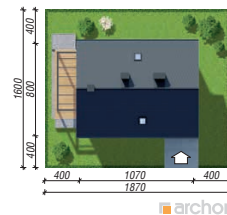
Dom jednorodzinny z poddaszem użytkowym  
5 pokoi, 1 kuchnia, 2 łazienki, spiżarka, kotłownia,  
garderoby

**powierzchnia domu:** 111,03 m<sup>2</sup>  
(bez kotłowni)

powierzchnia kotłowni: 6,21 m<sup>2</sup>  
powierzchnia zabudowy: 85,97 m<sup>2</sup>  
powierzchnia podłóg: 127,51 m<sup>2</sup>  
kubatura: 565,77 m<sup>3</sup>  
wysokość budynku: 8,29 m  
powierzchnia dachu: 152,10 m<sup>2</sup>  
min. wymiary działki: 16,00 x 18,70 m

## Technologia i konstrukcja

**ściany:** bloczek z betonu komórkowego H+H 24 cm,  
styropian Termo Organika 20 cm, tynk; **strop:** płyta  
żelbetowa; **ścianka kolankowa:** 133 cm; **dach:**  
dwuspadowy, nachylenie 40 st., więźba drewniana,  
dachówka ceramiczna; **kocioł:** gazowy



PARTER: 61,95 (63,07) m<sup>2</sup>

PODDASZE: 55,29 (64,44) m<sup>2</sup>



Do projektu możesz wprowadzić zmiany,  
na które wyrazimy bezpłatną zgodę.

Zobacz dostępne wersje projektu,  
wizualizacje wnętrz i zdjęcia z realizacji  
na [www.archon.pl](http://www.archon.pl)