

Dom w rozplenicach

PEŁNOBRANŻOWE ODBICIE LUSTRZANE

archon
PROJEKTY DOMÓW

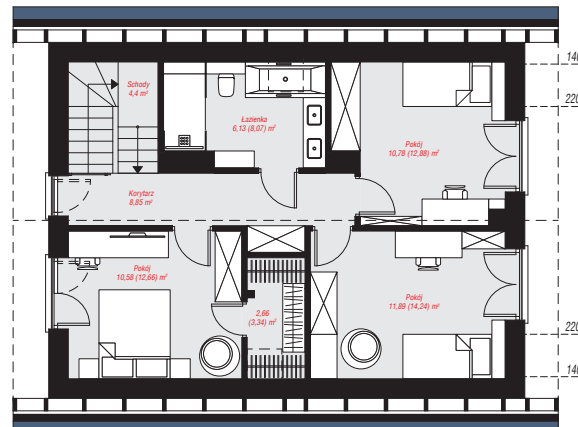
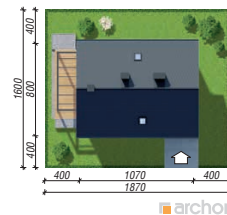
Dom jednorodzinny z poddaszem użytkowym
5 pokoi, 1 kuchnia, 2 łazienki, spiżarka, kotłownia,
garderoby

powierzchnia domu: 111,03 m²
(bez kotłowni)

powierzchnia kotłowni: 6,21 m²
powierzchnia zabudowy: 85,97 m²
powierzchnia podłóg: 127,51 m²
kubatura: 565,77 m³
wysokość budynku: 8,29 m
powierzchnia dachu: 152,10 m²
min. wymiary działki: 16,00 x 18,70 m

Technologia i konstrukcja

ściany: bloczek z betonu komórkowego H+H 24 cm,
styropian Termo Organika 20 cm, tynk; **strop:** płyta
żelbetowa; **ścianka kolankowa:** 133 cm; **dach:**
dwuspadowy, nachylenie 40 st., więźba drewniana,
dachówka ceramiczna; **kocioł:** gazowy



PARTER: 61,95 (63,07) m²

PODDASZE: 55,29 (64,44) m²



Do projektu możesz wprowadzić zmiany,
na które wyrazimy bezpłatną zgodę.

Zobacz dostępne wersje projektu,
wizualizacje wnętrz i zdjęcia z realizacji
na www.archon.pl