

Dom w piórkówkach

PEŁNOBRANŻOWE ODBICIE LUSTRZANE

archon
PROJEKTY DOMÓW

Dom jednorodzinny z poddaszem użytkowym
5 pokoi, 1 kuchnia, 2 łazienki, spiżarka, kotłownia,
garderoby

powierzchnia domu: 103,06 m²
(bez kotłowni)

powierzchnia kotłowni: 4,31 m²

powierzchnia zabudowy: 80,16 m²

powierzchnia podłóg: 119,23 m²

kubatura: 523,38 m³

wysokość budynku: 8,15 m

powierzchnia dachu: 141,30 m²

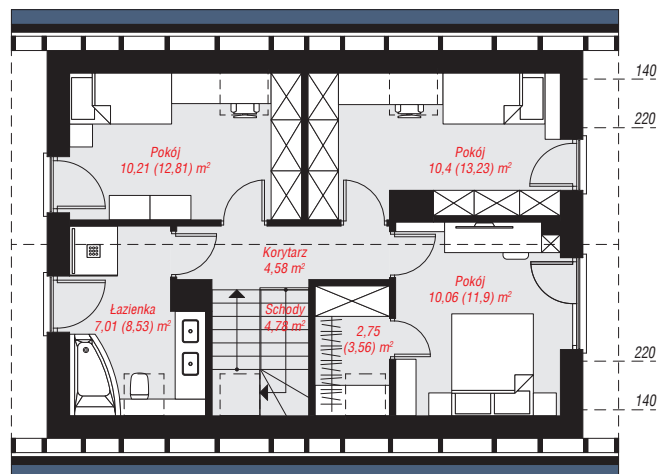
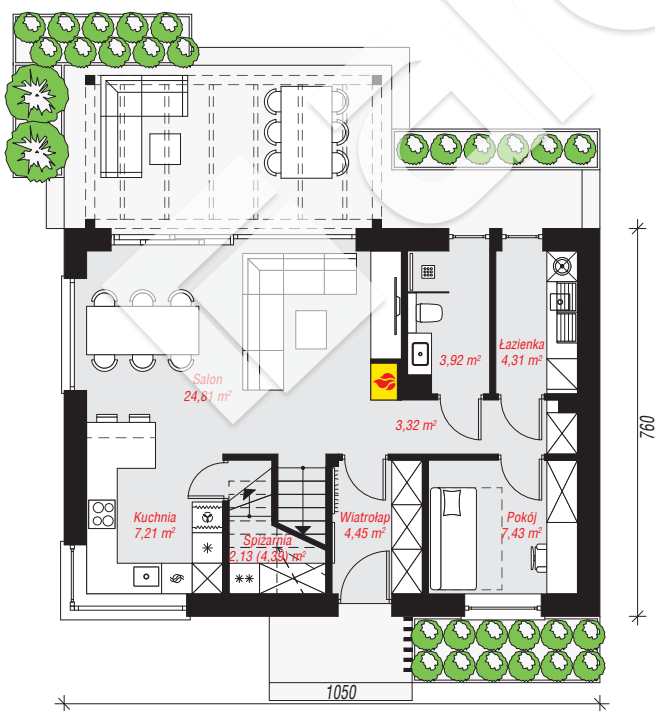
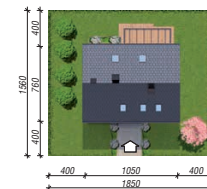
min. wymiary działki: 15,60 x 18,50 m

po adaptacji*: 17,50 x 15,60 m

(Likwidacja okien na elewacji bocznej, doprojektowanie okien dachowych.)

Technologia i konstrukcja

ściany: bloczek z betonu komórkowego H+H 24 cm, styropian Termo Organika 20 cm, tynk; **strop:** płyta żelbetowa; **ścianka kolankowa:** 130 cm; **dach:** dwuspadowy, nachylenie 40 st., więźba drewniana, dachówka ceramiczna; **kocioł:** gazowy, możliwość zamiany na paliwo stałe po adaptacji (pow. kotłowni do 6m²)



PARTER: 57,58 (59,84) m²

PODDASZE: 49,79 (59,39) m²



Do projektu możesz wprowadzić zmiany, na które wyrazimy bezpłatną zgodę.

Zobacz dostępne wersje projektu, wizualizacje wnętrz i zdjęcia z realizacji na www.archon.pl