

Dom w pozłotkach (GE) OZE

PEŁNOBRANŻOWE ODBICIE LUSTRZANE

Dom jednorodzinny z poddaszem użytkowym
5 pokoi, 1 kuchnia, 2 łazienki, spiżarka, pralnia,
garderoby, garaż, strych

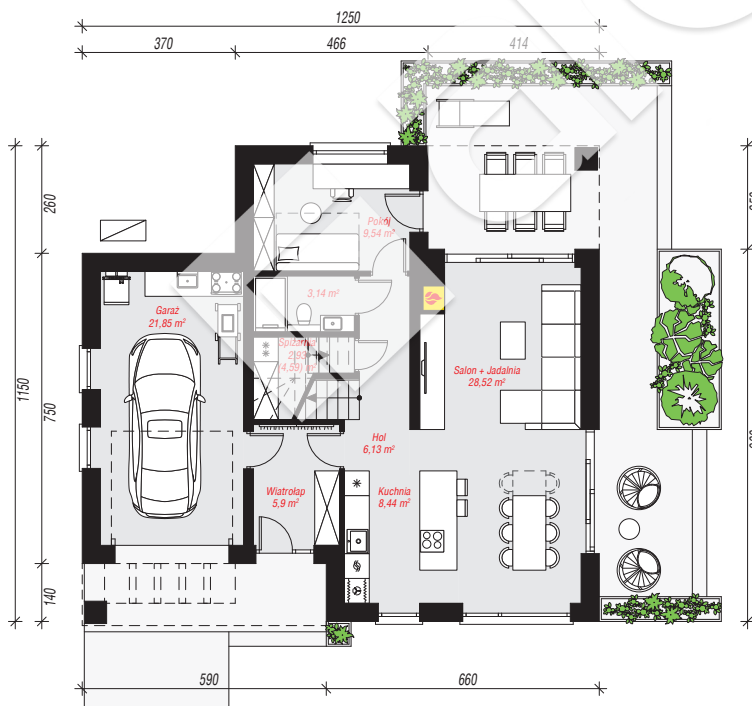
powierzchnia domu: 136,45 m²
(bez garażu, strychu)

powierzchnia garażu: 21,85 m²
powierzchnia strychu: 18,90 m²

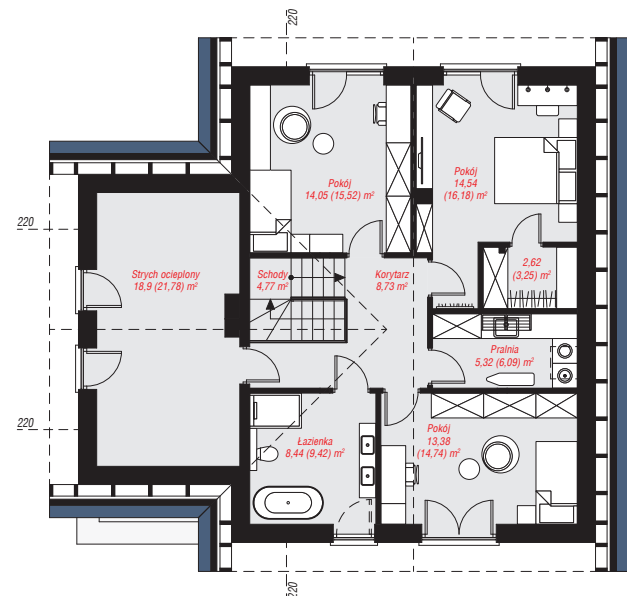
powierzchnia zabudowy: 129,43 m²
powierzchnia podłóg: 188,59 m²
kubatura: 907,46 m³
wysokość budynku: 8,96 m
powierzchnia dachu: 223,90 m²
min. wymiary działki: 19,50 x 20,50 m

Technologia i konstrukcja

ściany: bloczek z betonu komórkowego H+H 24 cm,
styropian Termo Organika 20 cm, tynk; **strop:** płyta
żelbetowa; **ścianka kolankowa:** 140 cm; **dach:**
dwuspadowy, nachylenie 42 st., więźba drewniana,
dachówka ceramiczna; **kocioł:** pompa ciepła



PARTER: 86,45 (88,11) m²



PODDASZE: 90,75 (100,48) m²



Do projektu możesz wprowadzić zmiany,
na które wyrazimy bezpłatną zgodę.

Zobacz dostępne wersje projektu,
wizualizacje wnętrz i zdjęcia z realizacji
na www.archon.pl