

Dom jednorodzinny z poddaszem użytkowym
4 pokoje, 1 kuchnia, 2 łazienki, spiżarka, kotłownia,
garderoby

powierzchnia domu: 88,51 m²
(bez kotłowni)

powierzchnia kotłowni: 5,43 m²

powierzchnia zabudowy: 71,04 m²

powierzchnia podłóg: 101,98 m²

kubatura: 471,20 m³

wysokość budynku: 8,13 m

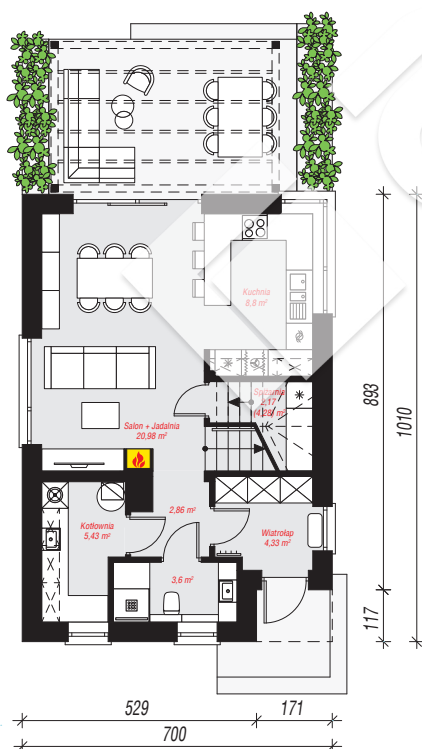
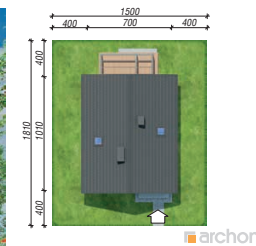
powierzchnia dachu: 135,70 m²

min. wymiary działki: 18,10 x 15,00 m

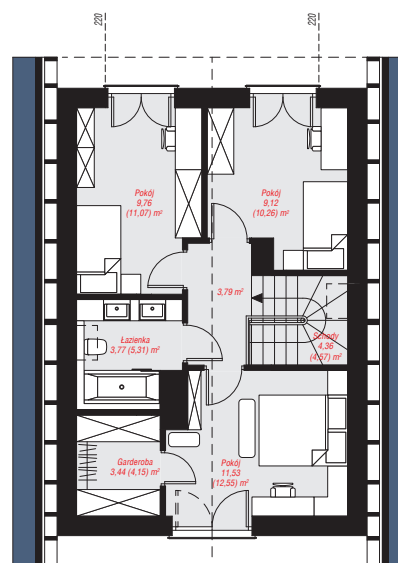
po adaptacji*: 10,00 x 18,10 m
(Likwidacja okien na elewacjach bocznych, skrócenie okapów.)

Technologia i konstrukcja

ściany: bloczek z betonu komórkowego H+H 24 cm, styropian Termo Organika 20 cm, tynk; **strop:** płyta żelbetowa; **ścianka kolankowa:** 166 cm; **dach:** dwuspadowy, nachylenie 40 st., więźba drewniana, blacha dachówkowa; **kocioł:** gazowy



PARTER: 48,17 (50,28) m²



PODDASZE: 45,77 (51,70) m²



Do projektu możesz wprowadzić zmiany,
na które wyrazimy bezpłatną zgodę.

Zobacz dostępne wersje projektu,
wizualizacje wnętrz i zdjęcia z realizacji
na www.archon.pl