

Dom w kalimerisach (G2E) OZE

PEŁNOBRANŻOWE ODBICIE LUSTRZANE

Dom jednorodzinny parterowy
3 pokoje, 1 kuchnia, 1 łazienka, spiżarka, toaleta,
pralnia, garderoby, garaż

powierzchnia domu: 104,98 m²
(bez garażu)

powierzchnia garażu: 36,56 m²

powierzchnia zabudowy: 197,94 m²

powierzchnia podłóg: 142,99 m²

kubatura: 1 067,82 m³

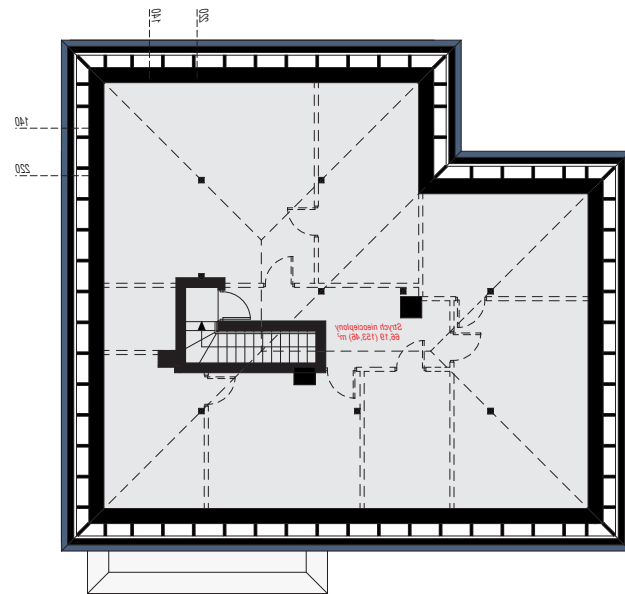
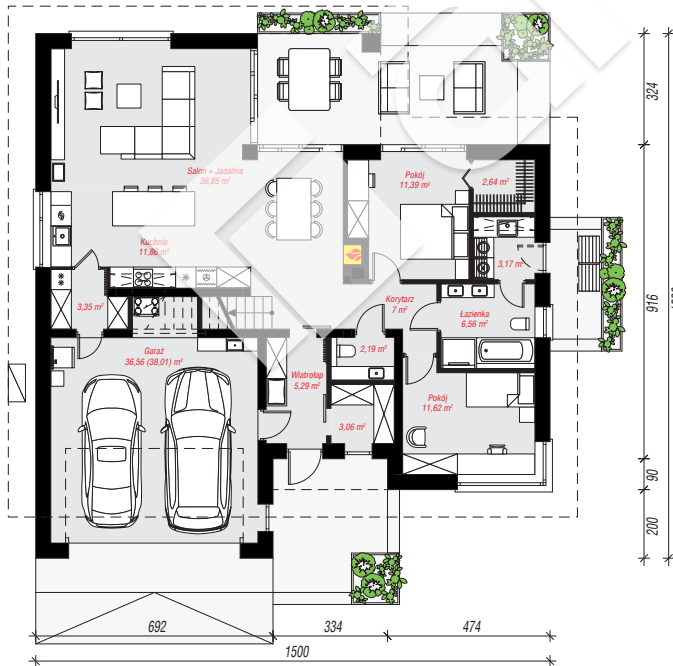
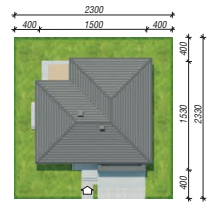
wysokość budynku: 7,28 m

powierzchnia dachu: 267,10 m²

min. wymiary działki: 23,30 x 23,00 m

Technologia i konstrukcja

ściany: bloczek z betonu komórkowego H+H 24 cm,
styropian Termo Organika 20 cm, tynk; **strop:** płyta
żelbetowa; **dach:** czterospadowy, nachylenie 30 st.,
więźba drewniana, dachówka ceramiczna; **kocioł:**
pompa ciepła



PARTER: 141,54 (142,99) m²

STRYCH NIEOCIEPLONY: 66,19 (153,46) m²



Do projektu możesz wprowadzić zmiany,
na które wyrazimy bezpłatną zgodę.

Zobacz dostępne wersje projektu,
wizualizacje wnętrz i zdjęcia z realizacji
na www.archon.pl