

# Dom w piętakach E (OZE)

Dom jednorodzinny z poddaszem użytkowym  
5 pokoi, 1 kuchnia, 2 łazienki, spiżarka, kociolnia,  
pralnia, garderoby

**powierzchnia domu:** 125,86 m<sup>2</sup>  
(bez kotłowni)

**powierzchnia kotłowni:** 3,88 m<sup>2</sup>

**powierzchnia zabudowy:** 98,58 m<sup>2</sup>

**powierzchnia podłóg:** 143,20 m<sup>2</sup>

**kubatura:** 668,57 m<sup>3</sup>

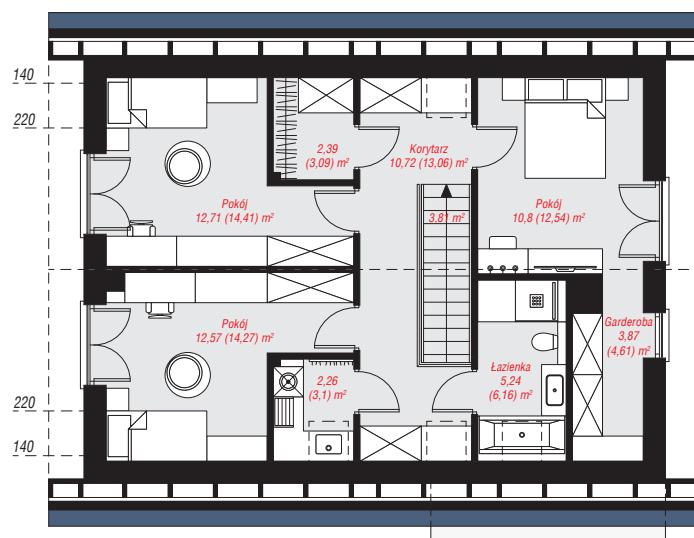
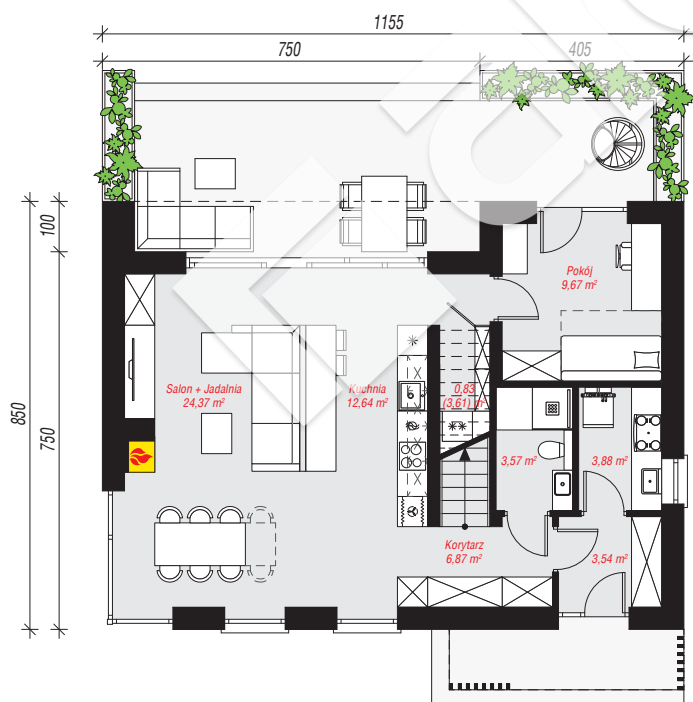
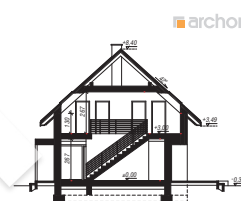
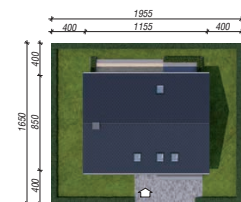
**wysokość budynku:** 8,72 m

**powierzchnia dachu:** 174,25 m<sup>2</sup>

**min. wymiary działki:** 16,50 x 19,55 m

## Technologia i konstrukcja

**ściany:** bloczek z betonu komórkowego H+H 24 cm,  
styropian Termo Organika 20 cm, tynk; **strop:** płyta  
żelbetowa; **ścianka kolankowa:** 130 cm; **dach:**  
dwuspadowy, nachylenie 42 st., więźba drewniana,  
dachówka ceramiczna; **kocioł:** pompa ciepła



**PARTER:** 65,37 (68,15) m<sup>2</sup>

**PODDASZE:** 64,37 (75,05) m<sup>2</sup>



Do projektu możesz wprowadzić zmiany,  
na które wyrazimy bezpłatną zgodę.

Zobacz dostępne wersje projektu,  
wizualizacje wnętrz i zdjęcia z realizacji  
na [www.archon.pl](http://www.archon.pl)