

# Dom w wisteriach 14 (E) OZE

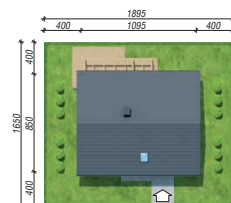
Dom jednorodzinny z poddaszem użytkowym  
5 pokoi, 1 kuchnia, 2 łazienki, spiżarka, kotłownia,  
garderoby

**powierzchnia domu:** 120,21 m<sup>2</sup>  
(bez kotłowni)

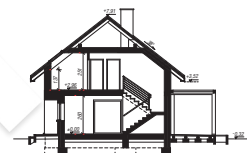
powierzchnia kotłowni: 4,95 m<sup>2</sup>  
powierzchnia zabudowy: 93,46 m<sup>2</sup>  
powierzchnia podłóg: 138,50 m<sup>2</sup>  
kubatura: 612,14 m<sup>3</sup>  
wysokość budynku: 8,23 m  
powierzchnia dachu: 161,40 m<sup>2</sup>  
min. wymiary działki: 16,50 x 18,95 m

## Technologia i konstrukcja

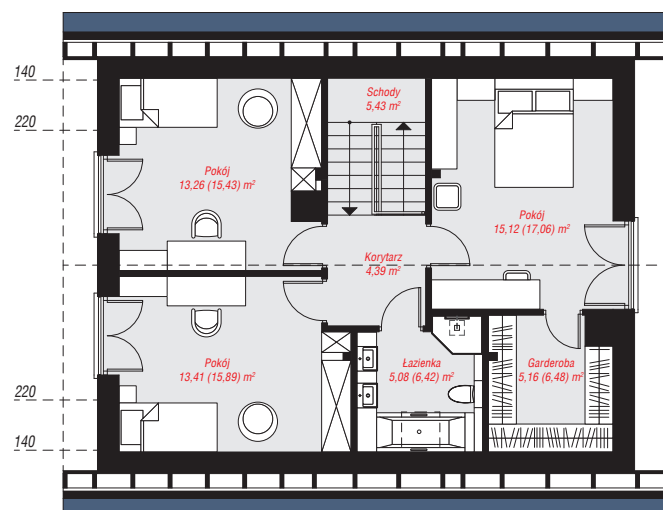
**ściany:** bloczek z betonu komórkowego H+H 24 cm,  
styropian Termo Organika 20 cm, tynk; **strop:** płyta  
żelbetowa; **ścianka kolankowa:** 137 cm; **dach:**  
dwuspadowy, nachylenie 38 st., więźba drewniana,  
blacha dachówkowa; **kocioł:** pompa ciepła



archon



PARTER: 63,31 (67,40) m<sup>2</sup>



PODDASZE: 61,85 (71,10) m<sup>2</sup>



Do projektu możesz wprowadzić zmiany,  
na które wyrazimy bezpłatną zgodę.

Zobacz dostępne wersje projektu,  
wizualizacje wnętrz i zdjęcia z realizacji  
na [www.archon.pl](http://www.archon.pl)