

Dom w wisteriach 14 (E) OZE

PEŁNOBRANŻOWE ODBICIE LUSTRZANE

Dom jednorodzinny z poddaszem użytkowym
5 pokoi, 1 kuchnia, 2 łazienki, spiżarka, kotłownia,
garderoby

powierzchnia domu: 120,21 m²
(bez kotłowni)

powierzchnia kotłowni: 4,95 m²

powierzchnia zabudowy: 93,46 m²

powierzchnia podłóg: 138,50 m²

kubatura: 612,14 m³

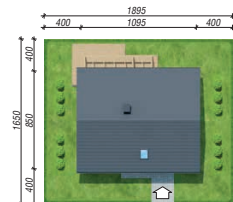
wysokość budynku: 8,23 m

powierzchnia dachu: 161,40 m²

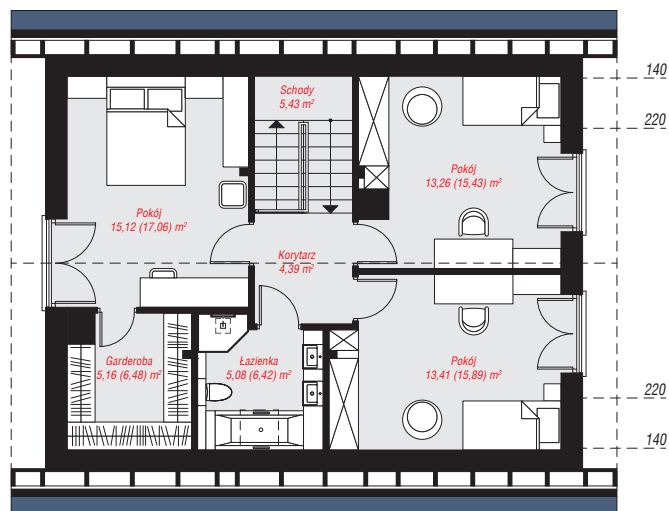
min. wymiary działki: 16,50 x 18,95 m

Technologia i konstrukcja

ściany: bloczek z betonu komórkowego H+H 24 cm,
styropian Termo Organika 20 cm, tynk; **strop:** płyta
żelbetowa; **ścianka kolankowa:** 137 cm; **dach:**
dwuspadowy, nachylenie 38 st., więźba drewniana,
blacha dachówkowa; **kocioł:** pompa ciepła



archon



PARTER: 63,31 (67,40) m²

PODDASZE: 61,85 (71,10) m²



Do projektu możesz wprowadzić zmiany,
na które wyrazimy bezpłatną zgodę.

Zobacz dostępne wersje projektu,
wizualizacje wnętrz i zdjęcia z realizacji
na www.archon.pl