

Dom w ożankach (GE) OZE

PEŁNOBRANŻOWE ODBICIE LUSTRZANE

archon
PROJEKTY DOMÓW

Dom jednorodzinny z poddaszem użytkowym
5 pokoi, 1 kuchnia, 3 łazienki, spiżarka, pralnia,
garderoby, antresola, garaż

powierzchnia domu: 139,73 m²
(bez garażu)

powierzchnia garażu: 21,35 m²

powierzchnia zabudowy: 137,33 m²

powierzchnia podłóg: 178,60 m²

kubatura: 788,94 m³

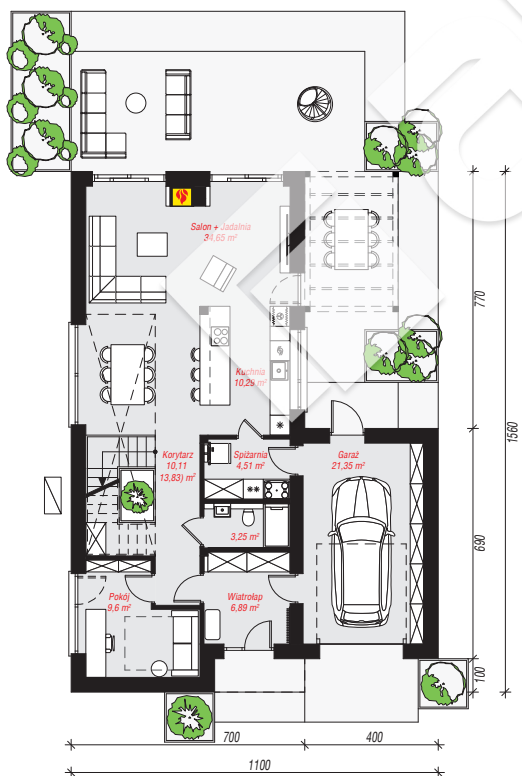
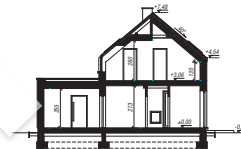
wysokość budynku: 7,80 m

powierzchnia dachu: 137,00 m²

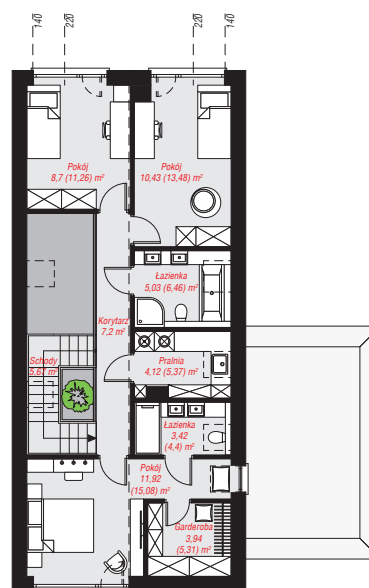
min. wymiary działki: 23,60 x 18,00 m

Technologia i konstrukcja

ściany: bloczek z betonu komórkowego H+H 24 cm,
styropian Termo Organika 20 cm, tynk; **strop:** płyta
żelbetowa; **ścianka kolankowa:** 120 cm; **dach:**
dwuspadowy, nachylenie 40 st., więźba drewniana,
blacha; **kocioł:** pompa ciepła



PARTER: 100,65 (104,37) m²



PODDASZE: 60,43 (74,23) m²



Do projektu możesz wprowadzić zmiany,
na które wyrazimy bezpłatną zgodę.

Zobacz dostępne wersje projektu,
wizualizacje wnętrz i zdjęcia z realizacji
na www.archon.pl