

Dom w jastrunach 2 (GE) OZE

PEŁNOBRANŻOWE ODBICIE LUSTRZANE

Dom jednorodzinny z poddaszem użytkowym
5 pokoi, 1 kuchnia, 3 łazienki, spiżarka, kotłownia,
pralnia, garderoby, garaż

powierzchnia domu: 139,98 m²
(bez kotłowni, garażu)

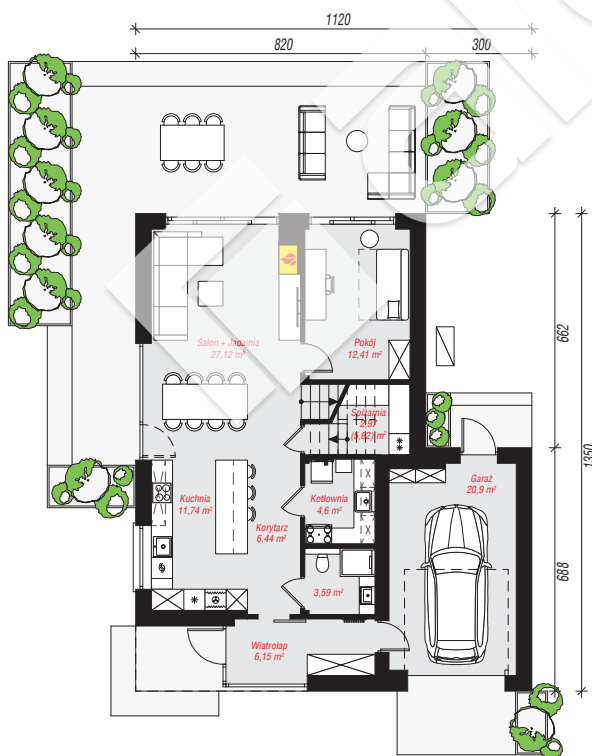
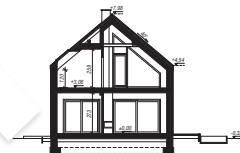
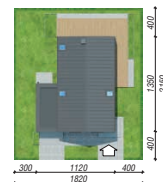
powierzchnia garażu: 20,90 m²
powierzchnia kotłowni: 4,58 m²

powierzchnia zabudowy: 131,83 m²
powierzchnia podłóg: 183,47 m²
kubatura: 801,72 m³
wysokość budynku: 8,30 m
powierzchnia dachu: 142,00 m²

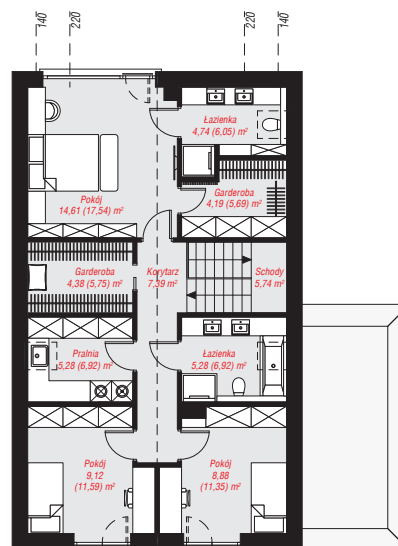
min. wymiary działki: 21,50 x 18,20 m

Technologia i konstrukcja

ściany: bloczek z betonu komórkowego H+H 24 cm,
styropian Termo Organika 20 cm, tynk; **strop:** płyta
żelbetowa; **ścianka kolankowa:** 120 cm; **dach:**
dwuspadowy, nachylenie 40 st., więźba drewniana,
blacha dachówkowa; **kocioł:** pompa ciepła



PARTER: 95,85 (98,52) m²



PODDASZE: 69,61 (84,95) m²



Do projektu możesz wprowadzić zmiany,
na które wyrazimy bezpłatną zgodę.

Zobacz dostępne wersje projektu,
wizualizacje wnętrz i zdjęcia z realizacji
na www.archon.pl