

Dom pod młotem 28 (B)

PEŁNOBRANŻOWE ODBICIE LUSTRZANE

Dom do zabudowy bliźniaczej piętrowy
4 pokoje, 1 kuchnia, 2 łazienki, kotłownia,
garderoby

powierzchnia domu: 88,21 m²
(bez kotłowni)

powierzchnia kotłowni: 3,01 m²

powierzchnia zabudowy: 63,33 m²

powierzchnia podłóg: 91,58 m²

kubatura: 432,67 m³

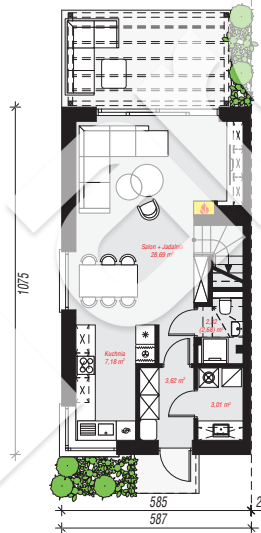
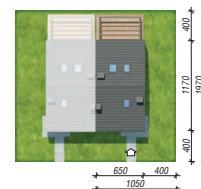
wysokość budynku: 9,85 m

powierzchnia dachu: 71,65 m²

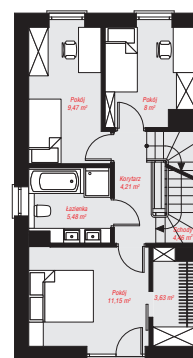
min. wymiary działki: 18,75 x 9,87 m

Technologia i konstrukcja

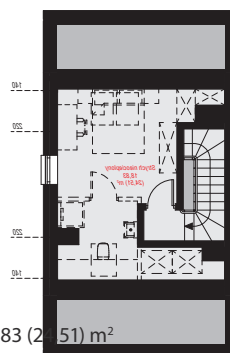
ściany: bloczek z betonu komórkowego H+H 24 cm, styropian Termo Organika 20 cm, tynk; **strop:** płyta żelbetowa; **dach:** dwuspadowy, nachylenie 32 st., więźba drewniana, blacha dachówkowa; **kocioł:** gazowy



PARTER: 44,82 (45,18) m²



PIĘTRO: 46,40 (0,00) m²



STRYCH NIEOCIEPLONY: 18,83 (2,51) m²



Do projektu możesz wprowadzić zmiany,
na które wyrazimy bezpłatną zgodę.

Zobacz dostępne wersje projektu,
wizualizacje wnętrz i zdjęcia z realizacji
na www.archon.pl