

Dom w korzeniówkach GE (OZE)

PEŁNOBRANŻOWE ODBICIE LUSTRZANE

Dom jednorodzinny z poddaszem użytkowym
5 pokoi, 1 kuchnia, 2 łazienki, pralnia, garaż

powierzchnia domu: 107,67 m²
(bez garażu)

powierzchnia garażu: 24,81 m²

powierzchnia zabudowy: 98,30 m²

powierzchnia podłóg: 145,64 m²

kubatura: 633,20 m³

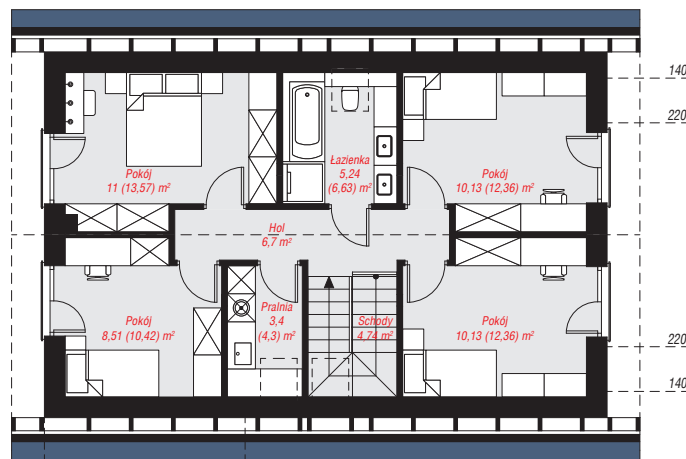
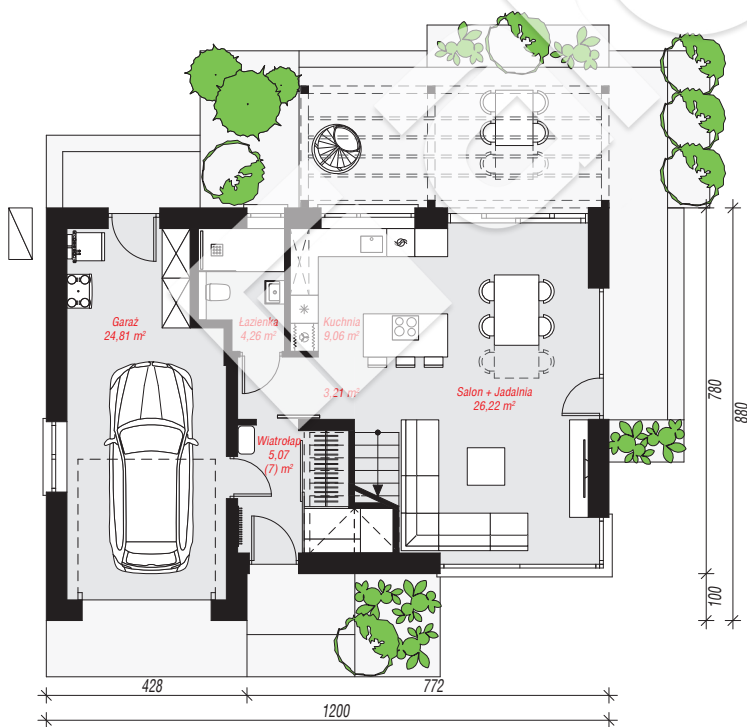
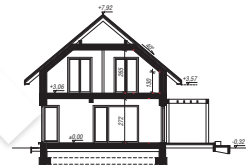
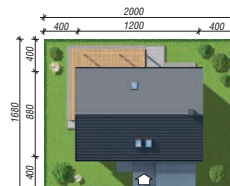
wysokość budynku: 8,24 m

powierzchnia dachu: 165,30 m²

min. wymiary działki: 16,80 x 20,00 m

Technologia i konstrukcja

ściany: bloczek z betonu komórkowego H+H 24 cm, styropian Termo Organika 20 cm, tynk; **strop:** płyta żelbetowa; **ścianka kolankowa:** 130 cm; **dach:** dwuspadowy, nachylenie 40 st., więźba drewniana, dachówka ceramiczna; **kocioł:** pompa ciepła



PARTER: 72,63 (74,56) m²

PODDASZE: 59,85 (71,08) m²



Do projektu możesz wprowadzić zmiany, na które wyrazimy bezpłatną zgodę.

Zobacz dostępne wersje projektu, wizualizacje wnętrz i zdjęcia z realizacji na www.archon.pl