

Dom w eustomach 2 (E) OZE

PEŁNOBRANŻOWE ODBICIE LUSTRZANE

Dom jednorodzinny parterowy
4 pokoje, 1 kuchnia, 2 łazienki, spiżarka, kotłownia,
garderoby, antresola

powierzchnia domu: 109,99 m²
(bez kotłowni)

powierzchnia kotłowni: 6,73 m²

powierzchnia zabudowy: 151,81 m²

powierzchnia podłóg: 116,72 m²

kubatura: 851,83 m³

wysokość budynku: 7,08 m

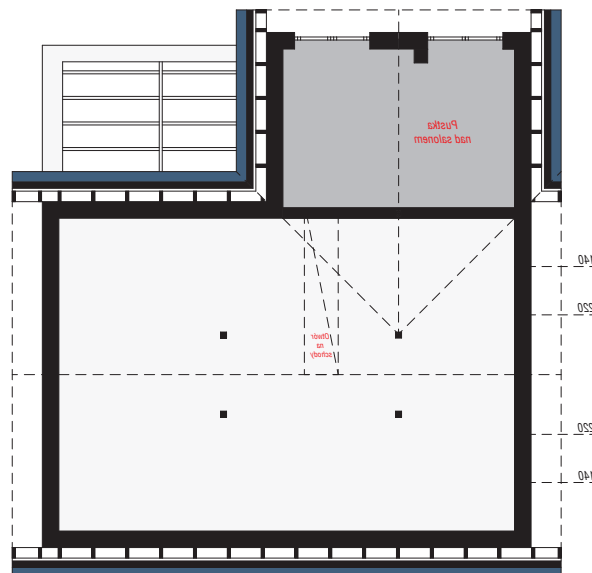
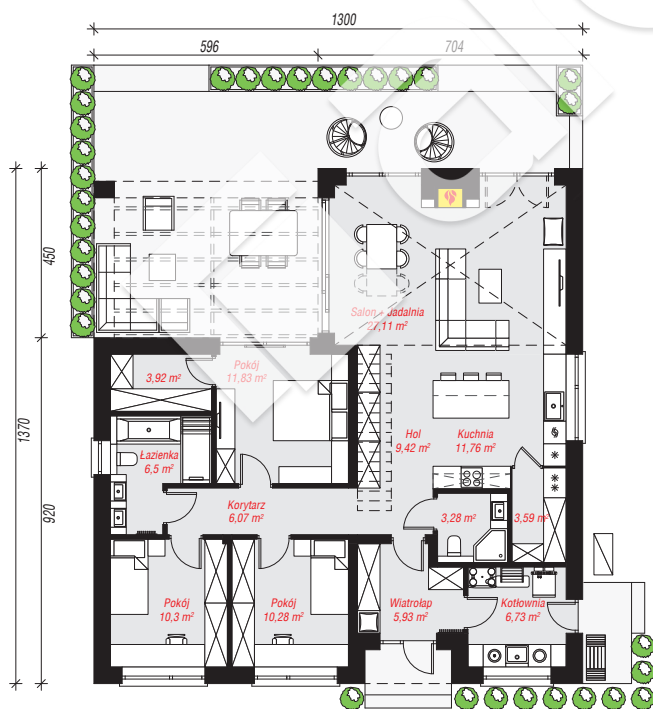
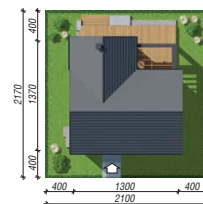
powierzchnia dachu: 235,30 m²

min. wymiary działki: 21,70 x 21,00 m

po adaptacji*: 20,00 x 21,70 m
(Likwidacja okna w łazience.)

Technologia i konstrukcja

ściany: bloczek z betonu komórkowego H+H 24 cm,
styropian Termo Organika 20 cm, tynk; **strop:** płyta
żelbetowa; **dach:** dwuspadowy, nachylenie 32 st.,
więźba drewniana, dachówka ceramiczna; **kocioł:**
pompa ciepła



PARTER: 116,72 (0,00) m²

STRYCH NIEOCIEPLONY: 57,43 (99,84) m²



Do projektu możesz wprowadzić zmiany,
na które wyrazimy bezpłatną zgodę.

Zobacz dostępne wersje projektu,
wizualizacje wnętrz i zdjęcia z realizacji
na www.archon.pl