

# Dom w malinówkach 42

Dom jednorodzinny z poddaszem użytkowym  
5 pokoi, 1 kuchnia, 2 łazienki, spiżarka, kotłownia

**powierzchnia domu:** 109,32 m<sup>2</sup>  
(bez kotłowni)

powierzchnia kotłowni: 2,95 m<sup>2</sup>

powierzchnia zabudowy: 84,09 m<sup>2</sup>

powierzchnia podłóg: 123,94 m<sup>2</sup>

kubatura: 565,70 m<sup>3</sup>

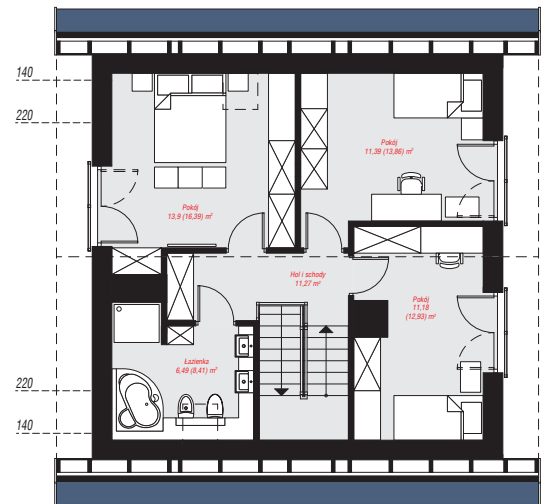
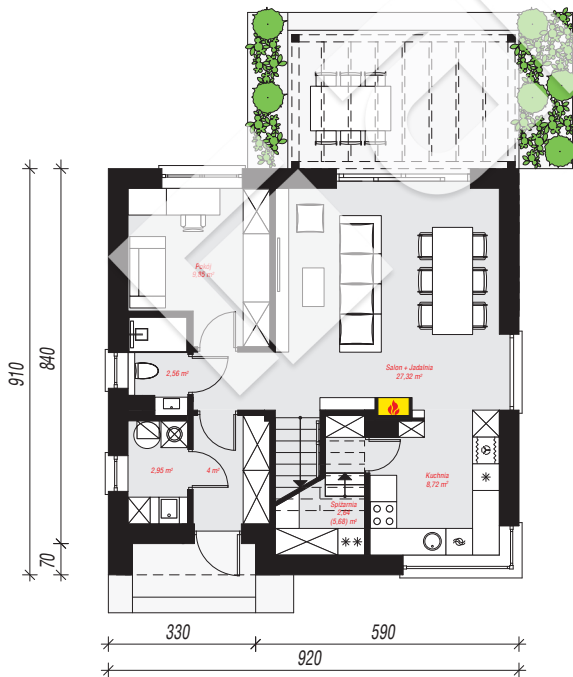
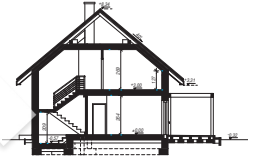
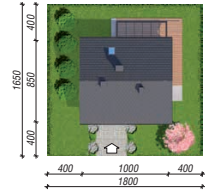
wysokość budynku: 8,66 m

powierzchnia dachu: 156,49 m<sup>2</sup>

min. wymiary działki: 17,10 x 17,20 m

## Technologia i konstrukcja

**ściany:** bloczek z betonu komórkowego H+H 24 cm, styropian Termo Organika 20 cm, tynk; **strop:** płyta żelbetowa; **ścianka kolankowa:** 127 cm; **dach:** dwuspadowy, nachylenie 40 st., więźba drewniana, dachówka ceramiczna, okno dachowe 3; **kocioł:** gazowy



PARTER: 58,04 (61,08) m<sup>2</sup>

PODDASZE: 54,23 (62,86) m<sup>2</sup>



Do projektu możesz wprowadzić zmiany,  
na które wyrazimy bezpłatną zgodę.

Zobacz dostępne wersje projektu,  
wizualizacje wnętrz i zdjęcia z realizacji  
na [www.archon.pl](http://www.archon.pl)