

Dom w malinówkach 42

PEŁNOBRANŻOWE ODBICIE LUSTRZANE

Dom jednorodzinny z poddaszem użytkowym
5 pokoi, 1 kuchnia, 2 łazienki, spiżarka, kotłownia

powierzchnia domu: 109,32 m²
(bez kotłowni)

powierzchnia kotłowni: 2,95 m²

powierzchnia zabudowy: 84,09 m²

powierzchnia podłóg: 123,94 m²

kubatura: 565,70 m³

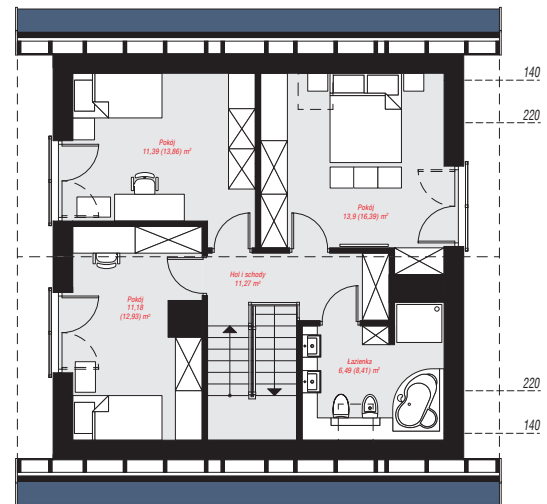
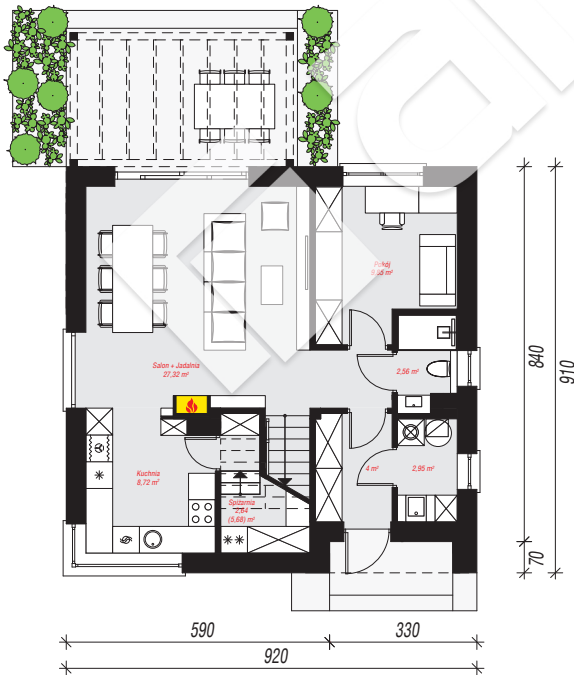
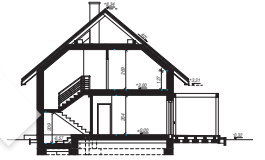
wysokość budynku: 8,66 m

powierzchnia dachu: 156,49 m²

min. wymiary działki: 17,10 x 17,20 m

Technologia i konstrukcja

ściany: bloczek z betonu komórkowego H+H 24 cm, styropian Termo Organika 20 cm, tynk; **strop:** płyta żelbetowa; **ścianka kolankowa:** 127 cm; **dach:** dwuspadowy, nachylenie 40 st., więźba drewniana, dachówka ceramiczna, okno dachowe 3; **kocioł:** gazowy



PARTER: 58,04 (61,08) m²

PODDASZE: 54,23 (62,86) m²



Do projektu możesz wprowadzić zmiany, na które wyrazimy bezpłatną zgodę.

Zobacz dostępne wersje projektu, wizualizacje wnętrz i zdjęcia z realizacji na www.archon.pl